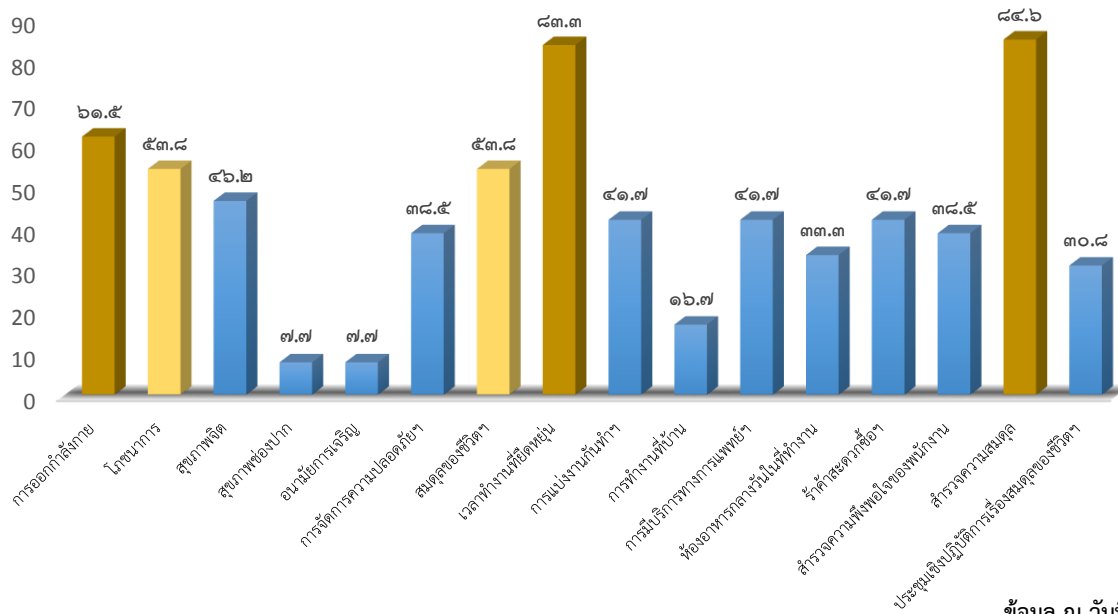


ผลวิเคราะห์การสำรวจความต้องการความรู้ด้านการส่งเสริมสุขภาพ อนามัยสิ่งแวดล้อม
และความสมดุลในชีวิตการทำงาน ประจำปีงบประมาณ พ.ศ.๒๕๖๕

กลุ่มพัฒนาระบบบริหารได้ทำการสำรวจความต้องการความรู้ด้านการส่งเสริมสุขภาพ อนามัยสิ่งแวดล้อม และสมดุลชีวิตในการทำงาน ประจำปีงบประมาณ พ.ศ.๒๕๖๕ ของบุคลากรในหน่วยงานผ่านช่องทาง Google Form โดยอิงข้อมูลความรู้ด้านการส่งเสริมสุขภาพฯ ตามเกณฑ์มีชีวิตชีวา และสมดุลชีวิต (ภาคผนวก ง.) เพื่อจัดลำดับความสำคัญของปัญหาร่วมกับข้อมูลสำรวจภาวะสุขภาพของบุคลากรในการจัดทำแผนให้ความรู้และแก่บุคลากรในหน่วยงาน

แผนภูมิภาพที่ ๑ แสดงเรื่องความต้องการความรู้ด้านการส่งเสริมสุขภาพ อนามัยสิ่งแวดล้อม และสมดุลชีวิตในการทำงาน



ข้อมูล ณ วันที่ ๑ ธันวาคม ๒๕๖๔

ผลการสำรวจพบว่า เรื่องที่บุคลากรต้องการได้รับความรู้มากที่สุดจำนวน ๕ เรื่อง คือ ๑)การสำรวจสมดุลของชีวิตและการทำงานของพนักงาน (ร้อยละ ๘๔.๖๐) ๒)เวลาทำงานที่ยืดหยุ่น Flexitime (ร้อยละ ๘๓.๓๐) ๓)การออกกำลังกาย (ร้อยละ ๖๑.๕๐) ๔)โภชนาการกับสมดุลชีวิตและการทำงานได้ค่าเฉลี่ยเท่ากัน (ร้อยละ ๕๓.๘๐)

จากผลสำรวจนี้ผู้รับผิดชอบขอย่านำไปร่วมกับข้อมูลการสำรวจภาวะสุขภาพของบุคลากรในหน่วยงาน และจัดทำแผนการให้ความรู้ผ่านช่องทาง ไลน์กลุ่ม เวทีแลกเปลี่ยนเรียนรู้ บอร์ดประชาสัมพันธ์หน่วยงาน เป็นต้น โดยเรื่องแรกเริ่มเดือน มกราคม – กรกฎาคม ๒๕๖๕ ขึ้นอยู่กับความเหมาะสมในการดำเนินกิจกรรม