



กรมอนามัย
DEPARTMENT OF HEALTH

สรุปการแลกเปลี่ยนเรียนรู้

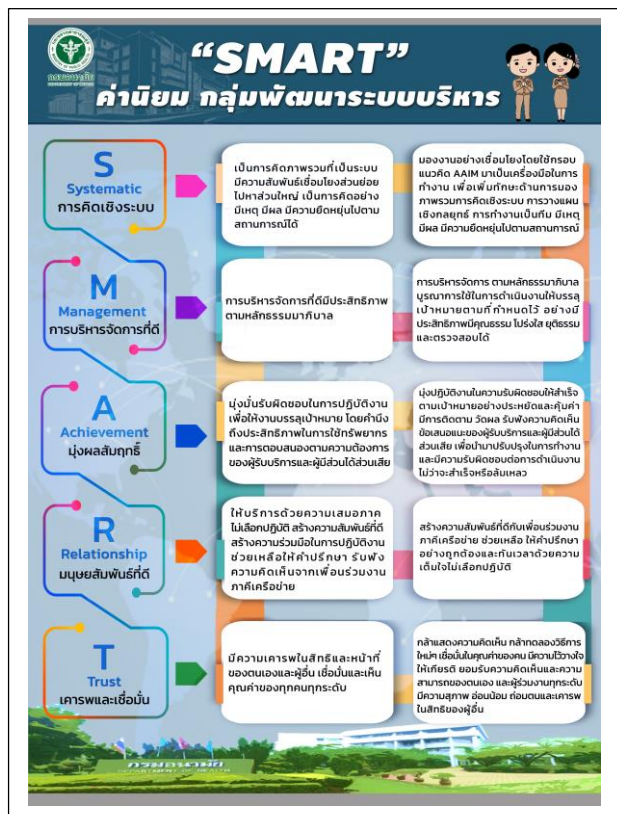
หัวข้อการแลกเปลี่ยนเรียนรู้ : เสริมสร้างบุคลากรของกพร. สู่การเป็น SMART

สถานที่ ห้องประชุมกลุ่มพัฒนาระบบบริหาร กรมอนามัย วันที่ 2 กรกฎาคม 2564 เวลา 09.30-14.00น.

ผู้สรุปประเด็นการเรียนรู้ : นางสาวบุศรินทร์ หนันชัยบุตร

จัดทำโดย : กลุ่มพัฒนาระบบบริหาร กรมอนามัย

การเสริมสร้างค่านิยมของบุคลากร กพร. สู่การเป็น SMART ในการพัฒนาการทำงานให้เป็นมืออาชีพ และยกระดับสู่องค์กรสมรรถนะสูง จากทฤษฎีนำไปสู่การปฏิบัติ เดิมจากการที่กลุ่มพัฒนาระบบบริหารได้มีการจัดประชุมเชิงปฏิบัติการพัฒนาองค์การกลุ่มพัฒนาระบบบริหาร เมื่อวันที่ 21-22 ตุลาคม 2563 การปรับเปลี่ยนกระบวนทัศน์ในการปฏิบัติงาน อันจะนำไปสู่การบรรลุเป้าหมายภารกิจขององค์การกรมอนามัยและกลุ่มพัฒนาระบบบริหาร ภายหลังจากปรับเปลี่ยนกระบวนทัศน์ของการปฏิบัติงานในครั้งนั้น นำมาสู่ค่านิยมของกลุ่มพัฒนาระบบบริหารขึ้น เรียกว่า “SMART” โดยมีรายละเอียดดังนี้



S -Systematic การคิดเชิงระบบ เป็นการคิดภาพรวมที่มองความสัมพันธ์เชื่อมโยงจากส่วนย่อยไปหาส่วนใหญ่ นำสมรรถนะหลัก AAIM ของกรมอนามัย มาเป็นกรอบเครื่องมือในการทำงานเพื่อเพิ่มทักษะการมองภาพรวม การคิดเชิงระบบ การวางแผนเชิงกลยุทธ์ การทำงานเป็นทีมมีความยืดหยุ่นได้แล้วแต่สถานการณ์

M - Management การบริหารจัดการที่ดี มีวิธีการบริหารจัดการที่เป็นระบบ มุ่งเน้นที่ผลสัมฤทธิ์หรือผลการปฏิบัติงานเป็นหลัก ตามหลักธรรมาภิบาล มีประสิทธิภาพ มีคุณธรรม โปร่งใส ยุติธรรมและตรวจสอบได้

A - Achievement มุ่งผลสัมฤทธิ์ มุ่งมั่นรับผิดชอบต่อการปฏิบัติงานเพื่อให้บรรลุเป้าหมาย โดยคำนึงถึงประสิทธิภาพในการใช้ทรัพยากรและการตอบสนองความต้องการของผู้รับบริการและผู้มีส่วนได้ส่วนเสีย มีการติดตาม วัดผล รับฟังความคิดเห็น ข้อเสนอแนะ เพื่อนำมาปรับปรุงพัฒนาการทำงานให้มีประสิทธิภาพ

R - Relationship มนุษย์สัมพันธ์ที่ดี สร้างความสัมพันธ์ที่ดีกับเพื่อนร่วมงาน ภาคีเครือข่าย ช่วยเหลือ ให้คำปรึกษาอย่างถูกต้องและทันเวลาด้วยความเต็มใจไม่เลือกปฏิบัติ

T - Trust เคารพเชื่อมั่น มีความเคารพในสิทธิและหน้าที่ของตนเองและผู้อื่น เชื่อมั่นและเห็นคุณค่าของทุกคนทุกระดับ

การนำไปประยุกต์ใช้ในสถานการณ์จริง เพื่อเสริมสร้างศักยภาพบุคลากรในการทำงานให้เป็นมืออาชีพ จากสถานการณ์ล่าสุดในการรับการตรวจประเมิน ณ พื้นที่ปฏิบัติงาน (Site Visit) รางวัลเลิศรัฐ สาขาบริการภาครัฐ ประจำปี พ.ศ.2564 ณ ศูนย์ห้องปฏิบัติการกรมอนามัย ที่ผ่านมาได้มาการนำหลัก “SMART” ไปประยุกต์ใช้กับการดำเนินงาน ดังนี้

S -Systematic การคิดเชิงระบบ มองงานอย่างเชื่อมโยงโดยใช้กรอบ AAIM มาเป็นเครื่องมือในการทำงาน มองจากปัญหาที่เกิดขึ้นว่าประชาชนได้รับปัญหาอะไร นำไปสู่วิธีการแก้ไขปัญหา การออกแบบคิดค้นนวัตกรรม การทดลองใช้ การดำเนินการขับเคลื่อนงานในพื้นที่ เพื่อสื่อให้เห็นถึงความโดดเด่นของผลงานที่หลากหลาย การเล่าถึงกระบวนการเชิงระบบ ไปจนถึงนโยบาย การให้การสนับสนุน การเชื่อมโยงยุทธศาสตร์ชาติ SDGs เพื่อให้เข้าใจแนวคิดของผลงานมากขึ้น และการวางแผนแนวคิดเชิงระบบ ก็ต้องมีการทำงานเป็นทีมเข้ามามีส่วนร่วมเพื่อให้บรรลุผลสัมฤทธิ์ที่ตั้งไว้ ภายใต้อาณัติที่ยืดหยุ่นอยู่ตลอดเวลา

กรมอนามัยส่งเสริมให้คนไทยสุขภาพดี



กรมอนามัย
DEPARTMENT OF HEALTH

สรุปการแลกเปลี่ยนเรียนรู้

หัวข้อการแลกเปลี่ยนเรียนรู้ : เสริมสร้างบุคลากรของกพร. สู่การเป็น SMART

สถานที่ ห้องประชุมกลุ่มพัฒนาระบบบริหาร กรมอนามัย วันที่ 2 กรกฎาคม 2564 เวลา 09.30-14.00น.

ผู้สรุปประเด็นการเรียนรู้ : นางสาวบุศรินทร์ ทนันชัยบุตร

จัดทำโดย : กลุ่มพัฒนาระบบบริหาร กรมอนามัย

M - Management การบริหารจัดการที่ดี เมื่อเรามีการคิดและวางแผนเชิงระบบแล้วนั้นการบริหารจัดการที่ดีก็มีส่วนช่วยให้งานบรรลุผลสัมฤทธิ์ที่ตั้งไว้ โดยการบริหารจัดการนั้นจะต้องใช้ความรู้และทักษะหลายด้าน ซึ่งต้องอาศัยทีมเข้ามามีส่วนร่วมในการบริหารจัดการ โดยหลักการง่ายๆ รับรู้ รับทราบ ร่วมกันตัดสินใจ และร่วมกันทำ ทำให้การดำเนินงานนั้นบรรลุตามที่กำหนดไว้

A - Achievement มุ่งผลสัมฤทธิ์ มีความมุ่งมั่น ตั้งใจ รับผิดชอบในการปฏิบัติงานที่ได้รับมอบหมาย รับฟังความคิดเห็นและข้อเสนอแนะ เพื่อนำมาปรับปรุงพัฒนาการงานให้มีประสิทธิภาพยิ่งขึ้น ได้ผลงานตามเป้าหมายที่ตั้งไว้

R - Relationship มนุษย์สัมพันธ์ที่ดี ด้วยการทำงานที่ต้องติดต่อประสานงานกันหลายฝ่าย ทั้งการประสานงานอย่างทางการและไม่เป็นทางการ เช่น การประสานงานกับผู้มีส่วนเกี่ยวข้อง ผู้รับผิดชอบผลงาน ภาคีเครือข่าย ทีมอแกไนซ์ การสร้างสัมพันธ์ที่ดีต่อกันจะช่วยให้การติดต่อประสานงานง่ายยิ่งขึ้น และการทำงานเป็นทีม ความเข้ากันได้ของทีมก็สำคัญเช่นกัน เพราะฉะนั้นการมีมนุษย์สัมพันธ์ที่ดีก็จะส่งผลดีตามมาในหลายๆเรื่อง

T - Trust เคารพเชื่อมั่น แสดงความเคารพอ่อนน้อม อ่อนน้อมถ่อมตนแก่ผู้อาวุโสกว่า เคารพในสิทธิและหน้าที่ กล้าแสดงความคิดเห็นและยอมรับความคิดเห็นของผู้ร่วมงานทุกระดับ ความเชื่อมั่น เชื่อมั่นในความสามารถของตนเอง ความสามารถของเพื่อนร่วมทีม ที่จะช่วยกันทำงานให้สำเร็จลุล่วงไปได้ด้วยดี เพราะหัวใจสำคัญของความสำเร็จคือความเชื่อมั่น

จากการดำเนินงานที่ผ่านมา โดยส่วนตัวมีความเห็นว่า SMART มีความครอบคลุมการทำงานของ กพร. เป็นอย่างมาก เพราะในทุกองค์ประกอบของ SMART นั้นมีส่วนสำคัญที่จะทำให้เราบรรลุผลสัมฤทธิ์ที่ตั้งไว้ ไม่ว่าจะเป็นด้านระบบแนวคิด ที่ต้องมีการจัดการความคิดเพื่อให้คิดออกมาเป็นเชิงระบบ เพื่อต่อยอดในการนำไปใช้ในการบริหารจัดการ และเมื่อเรามีการบริหารจัดการที่ดีก็นำไปสู่การปฏิบัติงานให้บรรลุเป้าหมายที่ตั้งไว้ได้อย่างมีประสิทธิภาพ การสร้างสัมพันธ์ที่ดีกับเพื่อนร่วมงาน ภาคีเครือข่ายอื่นๆ จะช่วยให้การทำงานร่วมกัน ติดต่อกับประสานงานง่ายยิ่งขึ้น เป็นการสร้างความร่วมมือที่ดีในการปฏิบัติงาน แสดงถึงความเสมอภาค ไม่เลือกปฏิบัติ เคารพในสิทธิและหน้าที่ของตนเองและผู้อื่น เชื่อมั่นในความสามารถของตนเองและผู้ร่วมงานทุกระดับ



กรมอนามัยส่งเสริมให้คนไทยสุขภาพดี

www.anamai.moph.go.th