

# ผลสำรวจความพึงพอใจ และความไม่พึงพอใจ

ต่อการให้บริการ/ผลิตภัณฑ์/เครื่องมือ  
ในการขับเคลื่อนงานของกรมอนามัย  
ประจำปีงบประมาณ พ.ศ.2566



**ผลสำรวจความพึงพอใจและความไม่พึงพอใจต่อการให้บริการ/ผลิตภัณฑ์/เครื่องมือ  
ในการขับเคลื่อนงานของกรมอนามัย  
ประจำปีงบประมาณ พ.ศ. 2566**

<b>วัตถุประสงค์</b>	1) ศึกษาความพึงพอใจและความไม่พึงพอใจของประชาชนและภาคีเครือข่ายที่มีต่อการให้บริการของกรมอนามัย 2) เพื่อพัฒนาและปรับปรุงการบริการ/ผลิตภัณฑ์/เครื่องมือ ของกรมอนามัยให้มีคุณภาพและมีประสิทธิภาพมากขึ้น
<b>ขอบเขต</b>	สำรวจ 23 บริการ/ผลิตภัณฑ์/เครื่องมือ ประจำปีงบประมาณ พ.ศ. 2566 จากการขับเคลื่อนงานแผนยุทธศาสตร์การพัฒนาระบบส่งเสริมสุขภาพและอนามัยสิ่งแวดล้อม ระยะ 5 ปี (พ.ศ. 2566 - 2570) จากการขับเคลื่อนงานในพื้นที่ของศูนย์อนามัยที่ 1 - 12 และสถาบันสุขภาพะเขตเมือง
<b>ระยะเวลา เก็บข้อมูล</b>	สำรวจผ่านแบบสำรวจออนไลน์ ระหว่างวันที่ 13 - 31 ธันวาคม 2566
<b>จัดทำโดย</b>	กลุ่มพัฒนาระบบบริหาร กรมอนามัย 88/22 หมู่ 4 ถนนติวานนท์ ตำบลตลาดขวัญ อำเภอเมือง จังหวัดนนทบุรี 11000 โทรศัพท์ : 1478 , 0-2590-4000 โทรสาร : 0-2590-4094 อีเมล : <a href="mailto:psdg@anamai.mail.go.th">psdg@anamai.mail.go.th</a> เว็บไซต์ : <a href="https://psdg.anamai.moph.go.th/th">https://psdg.anamai.moph.go.th/th</a>

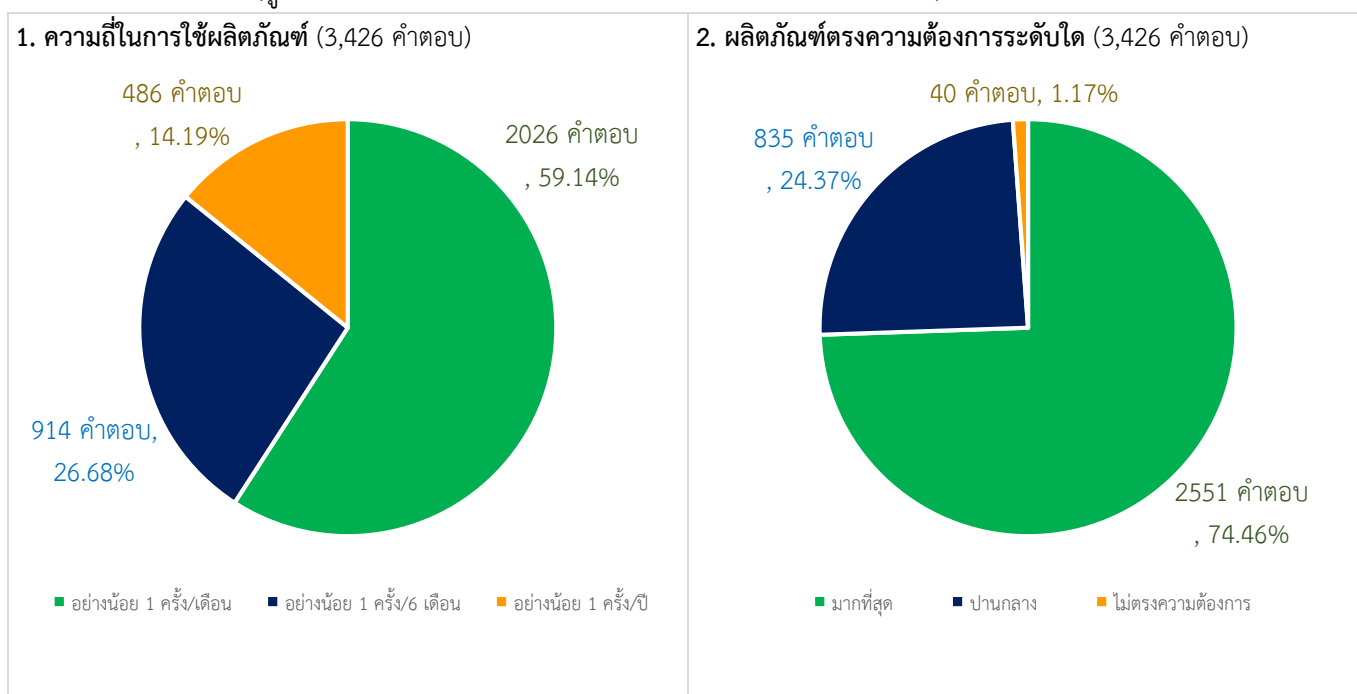
**ผลสำรวจความพึงพอใจและความไม่พึงพอใจต่อการให้บริการ/ผลิตภัณฑ์/เครื่องมือ  
ในการขับเคลื่อนงานของกรมอนามัย**

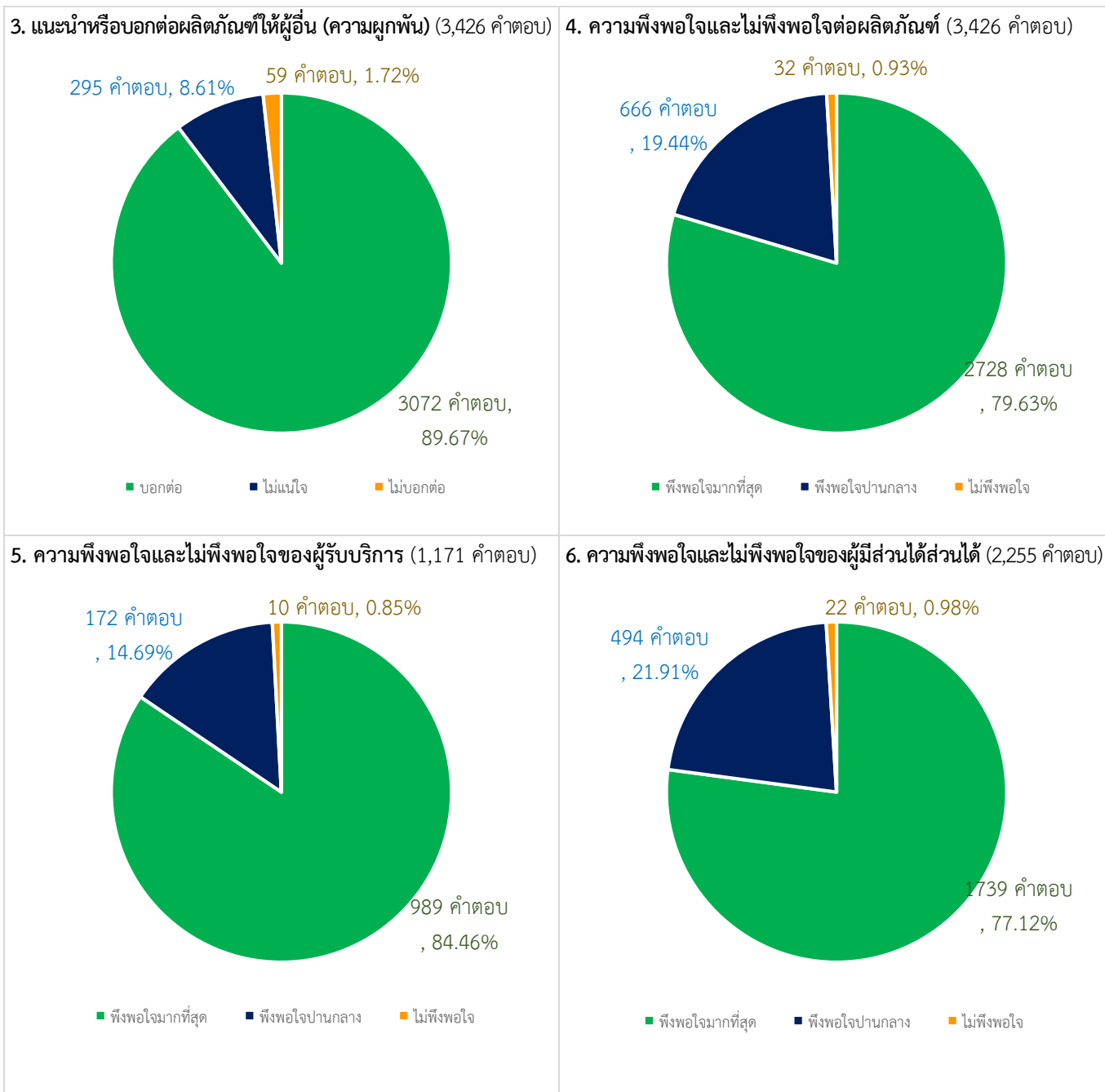
**ส่วนที่ 1 ข้อมูลทั่วไป**

ประเด็นคำถาม		จำนวน	ร้อยละ	ประเด็นคำถาม	จำนวน	ร้อยละ
ผู้ตอบแบบสำรวจ (คน)		1,676	-	ข้อมูลการใช้ผลิตภัณฑ์ (คำตอบ) (ผู้ตอบสามารถตอบได้มากกว่า 1 ผลิตภัณฑ์)	3,426	-
เพศ	หญิง	1,343	80.13	ชาย	333	19.8
อายุ	≤ 20 ปี	12	0.72	41 – 50 ปี	416	24.82
	21 – 30 ปี	421	25.12	51 – 60 ปี	250	14.92
	31 – 40 ปี	528	31.50	> 60 ปี	49	2.92
สถานภาพ	นักเรียน/นักศึกษา	26	1.55	พระภิกษุ/สามเณร/นักบวช/ผู้นำศาสนา	3	0.18
	ประชาชน	414	24.70	หน่วยงานภาครัฐในกระทรวงสาธารณสุข	620	36.99
	ภาคเอกชน	73	4.36	หน่วยงานภาครัฐนอกกระทรวงสาธารณสุข	540	32.22
เขตสุขภาพ	เขตสุขภาพที่ 1	120	7.16	เขตสุขภาพที่ 8	45	2.68
	เขตสุขภาพที่ 2	97	5.79	เขตสุขภาพที่ 9	97	5.79
	เขตสุขภาพที่ 3	137	8.17	เขตสุขภาพที่ 10	52	3.10
	เขตสุขภาพที่ 4	174	10.38	เขตสุขภาพที่ 11	149	8.89
	เขตสุขภาพที่ 5	285	17.00	เขตสุขภาพที่ 12	133	7.94
	เขตสุขภาพที่ 6	111	6.62	กรุงเทพมหานคร	174	10.38
	เขตสุขภาพที่ 7	102	6.09			
รู้จักกรมอนามัย ผ่านช่องทาง (ผู้ตอบสามารถ ตอบได้มากกว่า 1 ช่องทาง)	ภาคีเครือข่ายร่วมขับเคลื่อนงาน	796	15.73	YouTube	179	3.54
	เจ้าหน้าที่กรมอนามัย	852	16.83	TikTok	76	1.50
	สื่อทีวี	407	8.04	LINE	302	5.97
	สื่อสิ่งพิมพ์/คู่มือ	428	8.46	Twitter (X)	21	0.41
	ผู้นำชุมชน/เสียงตามสาย	117	2.31	กระทู้	26	0.51
	Facebook	1,071	21.16	Instagram	51	1.01
	เว็บไซต์	724	14.31	อื่นๆ (โรงเรียน , แม่ , เพื่อน , ผลิตภัณฑ์ ของกรม , หนังสือราชการ)	11	0.22
ผลิตภัณฑ์/ บริการ/เครื่องมือ ที่เคยใช้ (ผู้ตอบสามารถ ตอบได้มากกว่า 1 ผลิตภัณฑ์/ บริการ/เครื่องมือ)	พ.ร.บ.การสาธารณสุข พ.ศ. 2535	363	10.60	โปรแกรมโภชนาการอัจฉริยะ (Food4Health)	75	2.19
	พ.ร.บ.การป้องกันและแก้ไข ปัญหาการตั้งครรภ์ในวัยรุ่น พ.ศ. 2559	76	2.22	สมุดบันทึกสุขภาพผู้สูงอายุ (Blue Book)	115	3.36
	พ.ร.บ.ควบคุมการส่งเสริม การตลาดอาหารสำหรับทารก และเด็กเล็ก พ.ศ.2560	51	1.49	ระบบข้อมูลบุคลากรการดูแลระยะยาวและ แผนการดูแลรายบุคคล (Long Term Care : 3C)	107	3.12
	สมุดบันทึกสุขภาพแม่และเด็ก (Pink Book)	170	4.96	ระบบบริหารจัดการมูลฝอยติดเชื้อ (E- manifest)	96	2.80

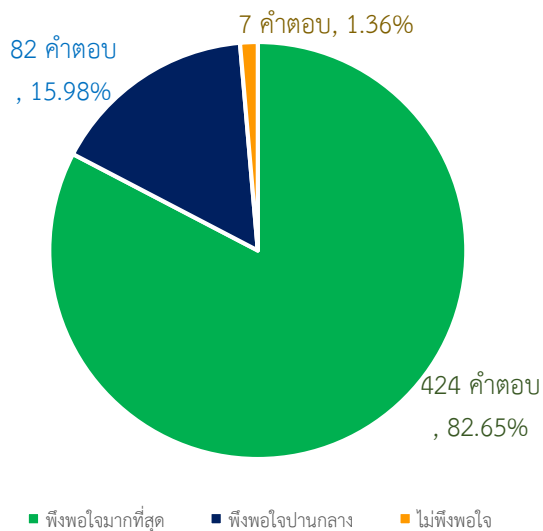
ประเด็นคำถาม	จำนวน	ร้อยละ	ประเด็นคำถาม	จำนวน	ร้อยละ
โปรแกรมคัดกรองความเสี่ยงหญิงตั้งครรภ์เชิงรุก (Save Mom)	35	1.02	การพัฒนาคุณภาพระบบบริการอนามัยสิ่งแวดล้อมองค์กรปกครองส่วนท้องถิ่น (EHA)	118	3.44
การเฝ้าระวังและส่งเสริมพัฒนาการเด็กปฐมวัย (DSPM)	167	4.87	เมืองสุขภาพดี	95	2.77
มหัศจรรย์ 1,000 วัน Plus สู่ 2,500 วัน	90	2.63	ระบบลงทะเบียนและอบรมผู้ประกอบการและผู้สัมผัสอาหาร (Foodhandler)	285	8.32
โรงเรียนส่งเสริมสุขภาพพระดับมาตรฐานสากล (GSHPs)	257	7.50	สาสุขอุ้นใจ (คนไทยรอบรู้สุขภาพ)	142	4.14
ชุดความรู้ “หนูเพชร” (NuPETHS)	38	1.11	สาสุขซัวร์ (RRHL)	35	1.02
แอปพลิเคชัน ฟันดี (Fun D)	73	2.13	อนามัยโพล (Anamai Poll)	307	8.96
Line Official TEEN CLUB	65	1.90	สื่อมัลติมีเดียกรมอนามัย (Anamai Media)	324	9.46
ก้าวทำใจ	342	9.98			

## ส่วนที่ 2 การใช้งานและความพึงพอใจต่อบริการ/ผลิตภัณฑ์/เครื่องมือ ของกรมอนามัย ภายใน 1 ปี (ผู้ตอบสามารถตอบได้มากกว่า 1 ผลิตภัณฑ์/บริการ/เครื่องมือ)

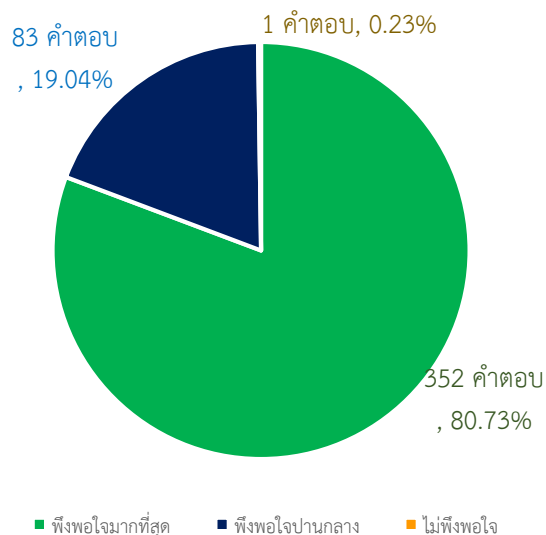




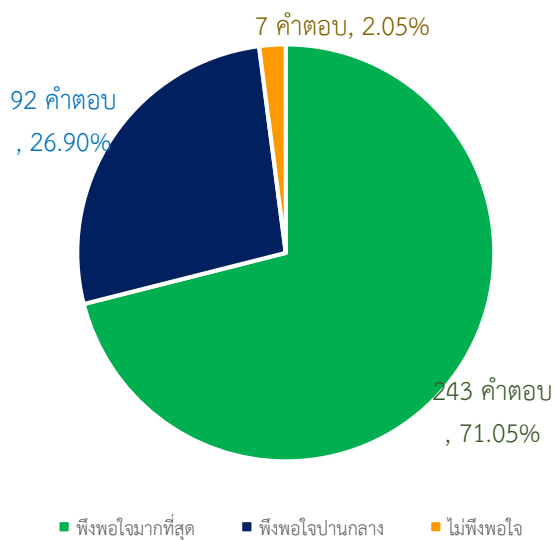
7. ความพึงพอใจและไม่พึงพอใจต่อผลิตภัณฑ์แม่และเด็ก  
(513 คำตอบ)



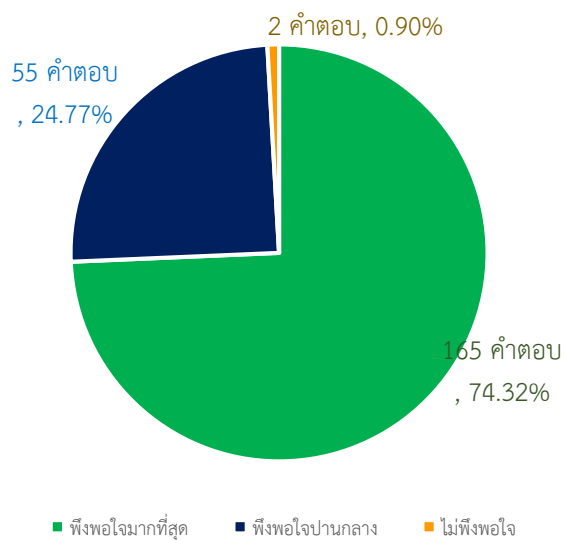
8. ความพึงพอใจและไม่พึงพอใจต่อผลิตภัณฑ์วัยเรียนวัยรุ่น  
(436 คำตอบ)



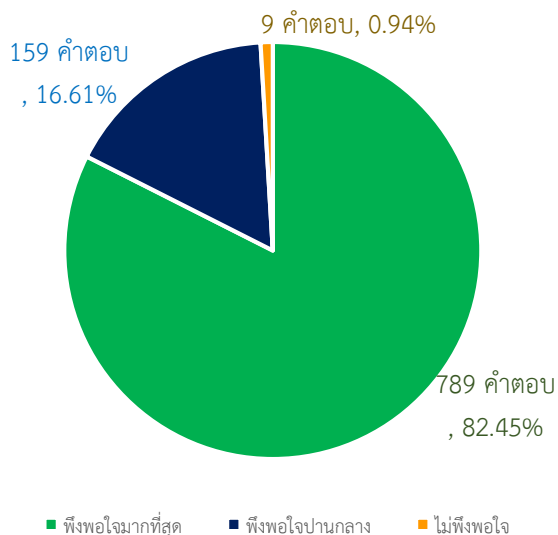
9. ความพึงพอใจและไม่พึงพอใจต่อผลิตภัณฑ์วัยทำงาน  
(342 คำตอบ)



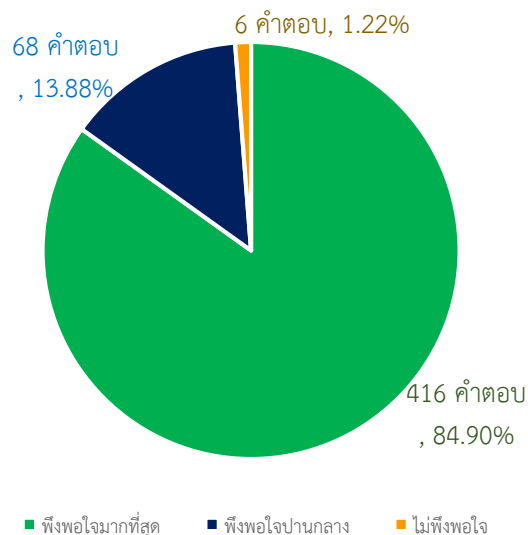
10. ความพึงพอใจและไม่พึงพอใจต่อผลิตภัณฑ์ผู้สูงอายุ  
(222 คำตอบ)



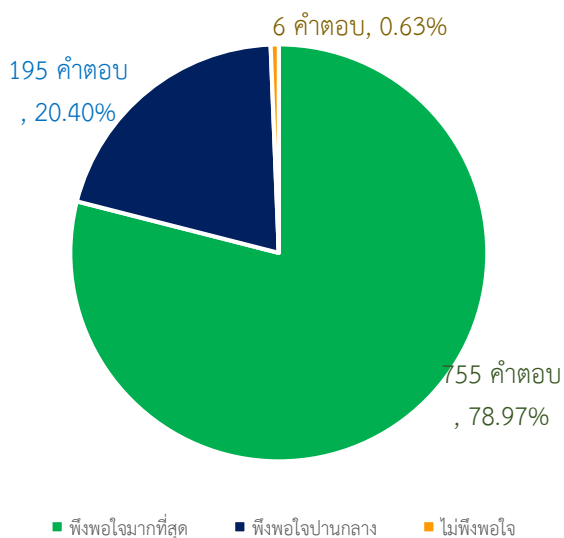
11. ความพึงพอใจและไม่พึงพอใจต่อผลิตภัณฑ์อนามัยสิ่งแวดล้อม (957 คำตอบ)



12. ความพึงพอใจและไม่พึงพอใจต่อกฎหมายภายใต้กรมอนามัย (3 ฉบับ) (490 คำตอบ)



13. ความพึงพอใจและไม่พึงพอใจต่อผลิตภัณฑ์สร้างความรอบรู้สุขภาพทุกช่วงวัย (956 คำตอบ)



14. ข้อเสนอแนะต่อการพัฒนากรมอนามัย

- 1) ผู้ใช้งานในระดับ อปท. มีภาระงานที่หลากหลาย และการเข้าใช้งานขาดความต่อเนื่อง ส่งผลให้การใช้งานไม่มีความคล่องตัว และมีความไม่เข้าใจอยู่พอสมควร
- 2) ข้อมูลไม่เชื่อมต่อกับโปรแกรมการทำงานของหน่วยงาน ทำให้การทำงานซ้ำซ้อน
- 3) ไม่ควรสร้าง App เยอะ เพราะบางทีมันไม่มีประโยชน์ และยังเป็นภาระของเจ้าหน้าที่ที่ต้องมาโหลดเพื่อสร้างยอด
- 4) อยากให้จัดกิจกรรมพัฒนาศักยภาพและสุขภาพควบคู่ไปด้วยกัน
- 5) เป็นกิจกรรมที่ดี ได้มีความรู้ นำมาใช้ในชีวิตประจำวันได้
- 6) ดีตรงที่เวลาทำงาน ไม่ต้องขอรหัส Password ใหม่
- 7) สื่อมีการเปลี่ยนข้อมูลที่นำปวดหัวเป็นน่าสนใจ อยากให้มีสื่อที่มีความหลากหลายและเจาะประเด็นนั้นๆ
- 8) อยากให้มีการประชาสัมพันธ์มากกว่านี้ หรือให้ผู้นำชุมชนเป็นคณนำข่าวสารของกรมไปเผยแพร่ต่อ สำหรับประชาชนที่ไม่ได้เล่น Social network / ประชาชนบางส่วนเข้าถึงยาก
- 9) เน้นช่องทางสื่อโซเชียลมีเดียให้หลากหลายเนื่องจากปัจจุบันสามารถเข้าถึงได้รวดเร็วที่สุด
- 10) ประเด็นกรณีที่ไม่พอใจหรือพอใจปานกลางนั้น บางครั้งเครื่องมืออาจจะยังไม่ค่อยตอบโจทย์ต่อความต้องการในบางเรื่องบางอย่าง
- 11) หากมีข้อสงสัย โทรสอบถามไม่มีการตอบรับ
- 12) รวมกฎหมายที่เกี่ยวข้องให้สามารถหาได้ง่ายๆ
- 13) ปรับปรุงข้อมูลความรู้ให้ทันสมัย



ผลสำรวจความพึงพอใจและความไม่พึงพอใจต่อการให้บริการ/ผลิตภัณฑ์/เครื่องมือ  
ในการขับเคลื่อนงานของกรมอนามัย (แยกรายให้บริการ/ผลิตภัณฑ์/เครื่องมือ)

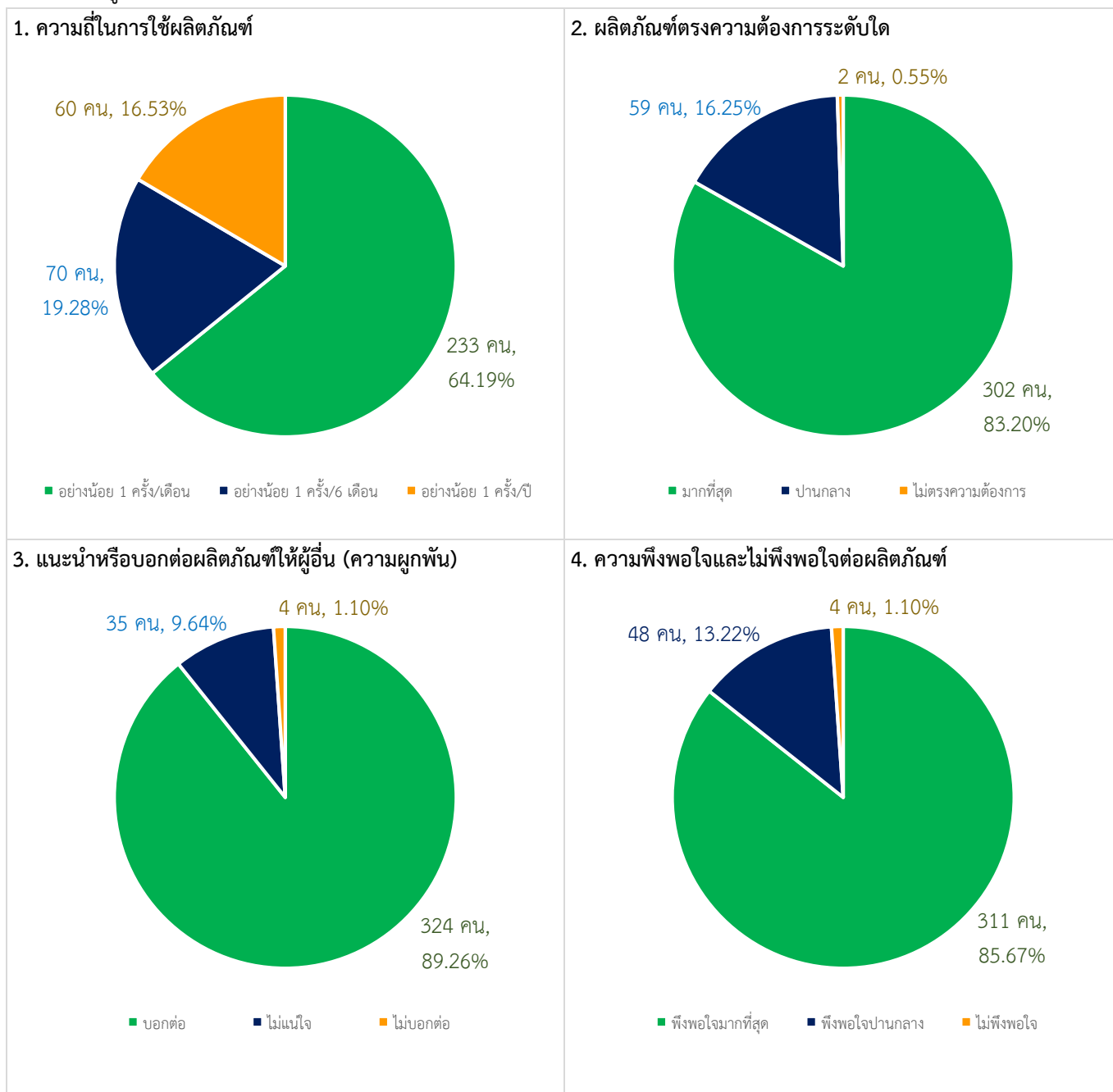
1. พ.ร.บ.การสาธารณสุข พ.ศ. 2535 และที่แก้ไขเพิ่มเติม

ส่วนที่ 1 ข้อมูลทั่วไป

ประเด็นคำถาม		จำนวน	ร้อยละ	ประเด็นคำถาม	จำนวน	ร้อยละ
ผู้ตอบแบบสำรวจ (คน)		363	-			
เพศ	หญิง	282	77.69	ชาย	81	22.31
อายุ	≤ 20 ปี	1	0.28	41 – 50 ปี	117	32.23
	21 – 30 ปี	75	20.66	51 – 60 ปี	35	9.64
	31 – 40 ปี	126	34.71	> 60 ปี	9	2.48
สถานภาพ	นักเรียน/นักศึกษา	6	1.65	พระภิกษุ/สามเณร/นักบวช/ผู้นำศาสนา	1	0.28
	ประชาชน	82	22.59	หน่วยงานภาครัฐในกระทรวงสาธารณสุข	92	25.34
	ภาคเอกชน	28	7.71	หน่วยงานภาครัฐนอกกระทรวงสาธารณสุข	154	42.42
เขตสุขภาพ	เขตสุขภาพที่ 1	20	5.51	เขตสุขภาพที่ 8	13	3.58
	เขตสุขภาพที่ 2	13	3.58	เขตสุขภาพที่ 9	20	5.51
	เขตสุขภาพที่ 3	40	11.02	เขตสุขภาพที่ 10	15	4.13
	เขตสุขภาพที่ 4	25	6.89	เขตสุขภาพที่ 11	31	8.54
	เขตสุขภาพที่ 5	46	12.67	เขตสุขภาพที่ 12	26	7.16
	เขตสุขภาพที่ 6	40	11.02	กรุงเทพมหานคร	57	15.70
	เขตสุขภาพที่ 7	17	4.68			
รู้จักผ่านช่องทาง (ผู้ตอบสามารถ ตอบได้มากกว่า 1 ช่องทาง)	ภาคีเครือข่ายร่วมขับเคลื่อนงาน	217	16.97	YouTube	42	3.28
	เจ้าหน้าที่กรมอนามัย	198	15.48	TikTok	15	1.17
	สื่อทีวี	110	8.60	LINE	121	9.46
	สื่อสิ่งพิมพ์/คู่มือ	106	8.29	Twitter (X)	8	0.63
	ผู้นำชุมชน/เสียงตามสาย	23	1.80	กระทู้	9	0.70
	Facebook	227	17.75	Instagram	30	2.35
	เว็บไซต์	172	13.45	อื่นๆ (โรงเรียน)	1	0.08



ส่วนที่ 2 การใช้งานและความพึงพอใจต่อ พ.ร.บ.การสาธารณสุข พ.ศ. 2535 และที่แก้ไขเพิ่มเติม ภายใน 1 ปี  
มีผู้ตอบแบบสำรวจ จำนวน 363 คน

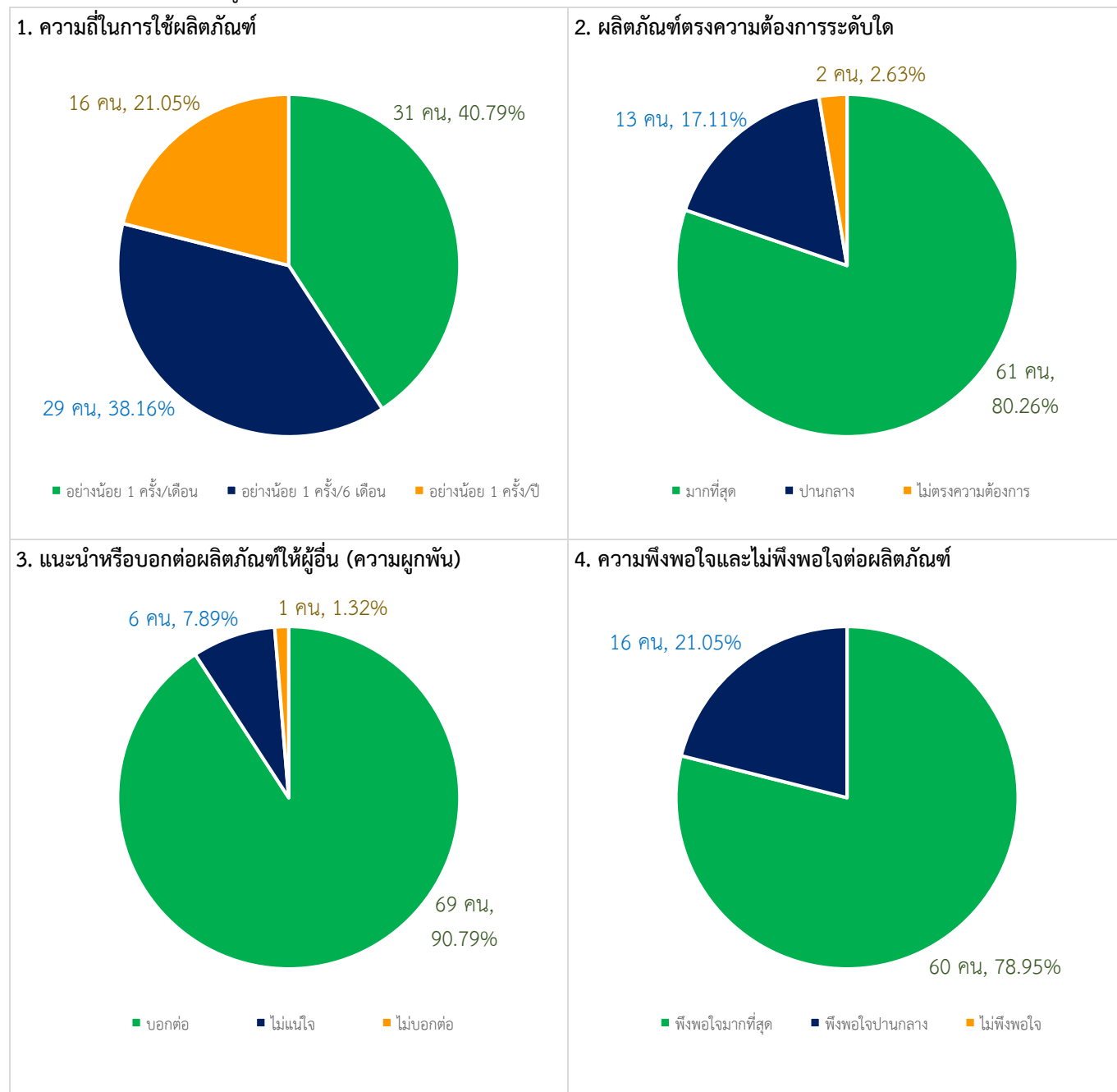


## 2. พ.ร.บ.การป้องกันและแก้ไขปัญหการตั้งครรภ์ในวัยรุ่น พ.ศ. 2559

## ส่วนที่ 1 ข้อมูลทั่วไป

ประเด็นคำถาม		จำนวน	ร้อยละ	ประเด็นคำถาม	จำนวน	ร้อยละ
ผู้ตอบแบบสำรวจ (คน)		76	-			
เพศ	หญิง	64	84.21	ชาย	12	15.79
อายุ	≤ 20 ปี	1	1.32	41 – 50 ปี	16	21.05
	21 – 30 ปี	10	13.16	51 – 60 ปี	18	23.68
	31 – 40 ปี	31	40.79	> 60 ปี	-	-
สถานภาพ	นักเรียน/นักศึกษา	1	1.32	พระภิกษุ/สามเณร/นักบวช/ผู้นำศาสนา	-	-
	ประชาชน	24	31.58	หน่วยงานภาครัฐในกระทรวงสาธารณสุข	24	31.58
	ภาคเอกชน	3	3.95	หน่วยงานภาครัฐนอกกระทรวงสาธารณสุข	31	31.58
เขตสุขภาพ	เขตสุขภาพที่ 1	7	9.21	เขตสุขภาพที่ 8	2	2.63
	เขตสุขภาพที่ 2	7	9.21	เขตสุขภาพที่ 9	9	11.84
	เขตสุขภาพที่ 3	5	6.58	เขตสุขภาพที่ 10	4	5.26
	เขตสุขภาพที่ 4	4	5.26	เขตสุขภาพที่ 11	5	6.58
	เขตสุขภาพที่ 5	7	9.21	เขตสุขภาพที่ 12	5	6.58
	เขตสุขภาพที่ 6	3	3.95	กรุงเทพมหานคร	14	18.42
	เขตสุขภาพที่ 7	4	5.26			
รู้จักผ่านช่องทาง (ผู้ตอบสามารถ ตอบได้มากกว่า 1 ช่องทาง)	ภาคีเครือข่ายร่วมขับเคลื่อนงาน	42	16.80	YouTube	9	3.60
	เจ้าหน้าที่กรมอนามัย	34	13.60	TikTok	3	1.20
	สื่อทีวี	26	10.40	LINE	14	5.60
	สื่อสิ่งพิมพ์/คู่มือ	27	10.80	Twitter (X)	1	0.40
	ผู้นำชุมชน/เสียงตามสาย	8	3.20	กระทู้	-	-
	Facebook	53	21.20	Instagram	-	-
	เว็บไซต์	33	13.20	อื่นๆ	-	-

**ส่วนที่ 2 การใช้งานและความพึงพอใจต่อ พ.ร.บ.การป้องกันและแก้ไขปัญหาการตั้งครรภ์ในวัยรุ่น พ.ศ. 2559**  
ภายใน 1 ปี มีผู้ตอบแบบสำรวจ จำนวน 76 คน

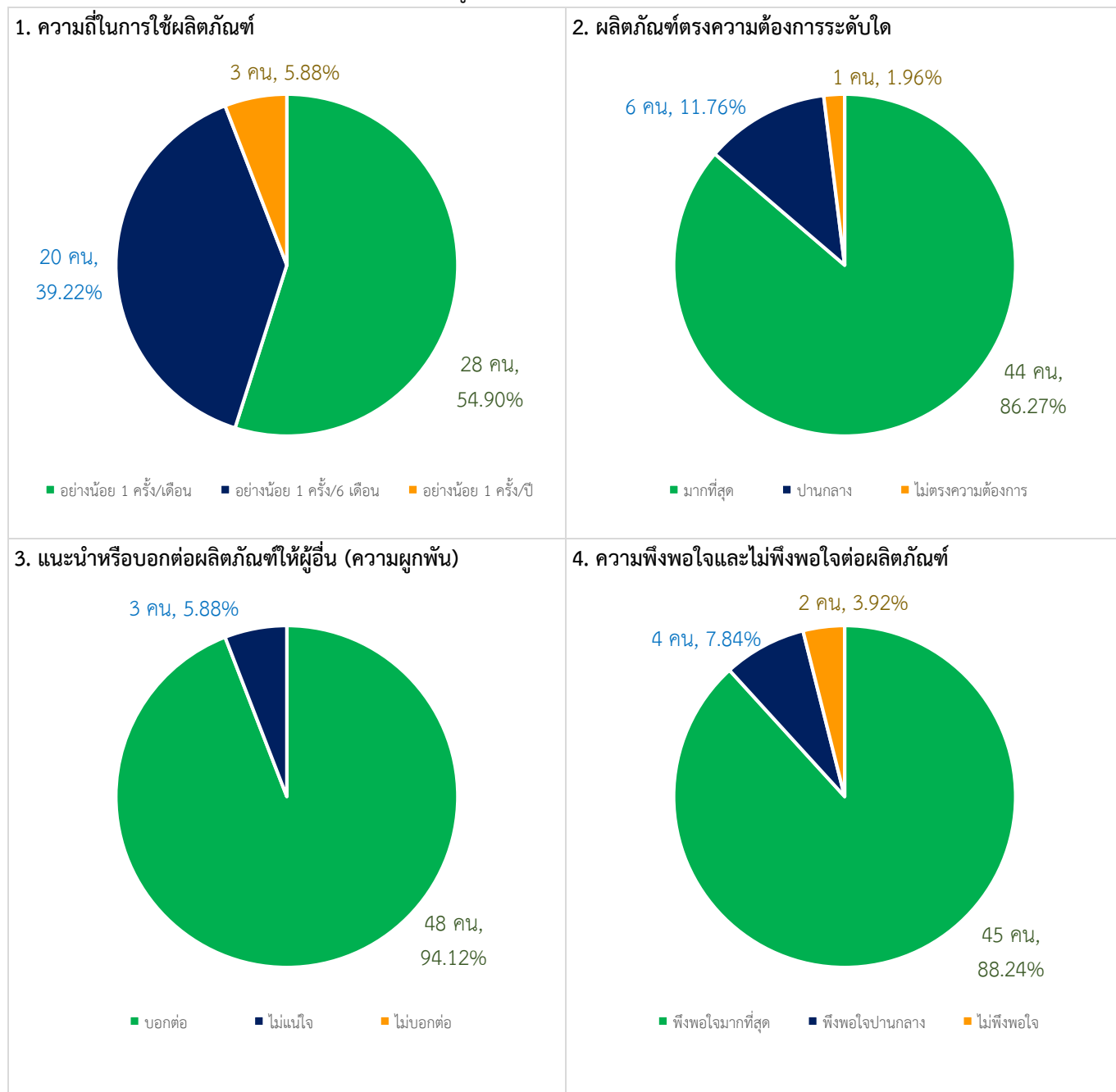


## 3. พ.ร.บ.ควบคุมการส่งเสริมการตลาดอาหารสำหรับทารกและเด็กเล็ก พ.ศ. 2560

## ส่วนที่ 1 ข้อมูลทั่วไป

ประเด็นคำถาม		จำนวน	ร้อยละ	ประเด็นคำถาม	จำนวน	ร้อยละ
ผู้ตอบแบบสำรวจ (คน)		51	-			
เพศ	หญิง	47	92.16	ชาย	4	7.84
อายุ	≤ 20 ปี	-	-	41 – 50 ปี	9	17.65
	21 – 30 ปี	12	23.53	51 – 60 ปี	18	35.29
	31 – 40 ปี	10	19.61	> 60 ปี	2	3.92
สถานภาพ	นักเรียน/นักศึกษา	-	-	พระภิกษุ/สามเณร/นักบวช/ผู้นำศาสนา	-	-
	ประชาชน	26	50.98	หน่วยงานภาครัฐในกระทรวงสาธารณสุข	16	31.37
	ภาคเอกชน	1	1.96	หน่วยงานภาครัฐนอกกระทรวงสาธารณสุข	8	15.69
เขตสุขภาพ	เขตสุขภาพที่ 1	5	9.80	เขตสุขภาพที่ 8	1	1.96
	เขตสุขภาพที่ 2	-	-	เขตสุขภาพที่ 9	4	7.84
	เขตสุขภาพที่ 3	5	9.80	เขตสุขภาพที่ 10	1	1.96
	เขตสุขภาพที่ 4	4	7.84	เขตสุขภาพที่ 11	2	3.92
	เขตสุขภาพที่ 5	2	3.92	เขตสุขภาพที่ 12	7	13.73
	เขตสุขภาพที่ 6	5	9.80	กรุงเทพมหานคร	13	25.49
	เขตสุขภาพที่ 7	2	3.92			
รู้จักผ่านช่องทาง (ผู้ตอบสามารถ ตอบได้มากกว่า 1 ช่องทาง)	ภาคีเครือข่ายร่วมขับเคลื่อนงาน	16	10.39	YouTube	10	6.49
	เจ้าหน้าที่กรมอนามัย	20	12.99	TikTok	2	1.30
	สื่อทีวี	16	10.39	LINE	8	5.19
	สื่อสิ่งพิมพ์/คู่มือ	15	9.74	Twitter (X)	3	1.95
	ผู้นำชุมชน/เสียงตามสาย	5	3.25	กระทู้	-	-
	Facebook	41	26.62	Instagram	1	0.65
	เว็บไซต์	17	11.04	อื่นๆ	-	-

**ส่วนที่ 2 การใช้งานและความพึงพอใจต่อ พ.ร.บ.ควบคุมการส่งเสริมการตลาดอาหารสำหรับทารก และเด็กเล็ก พ.ศ. 2560 ภายใน 1 ปี** มีผู้ตอบแบบสำรวจ จำนวน 51 คน



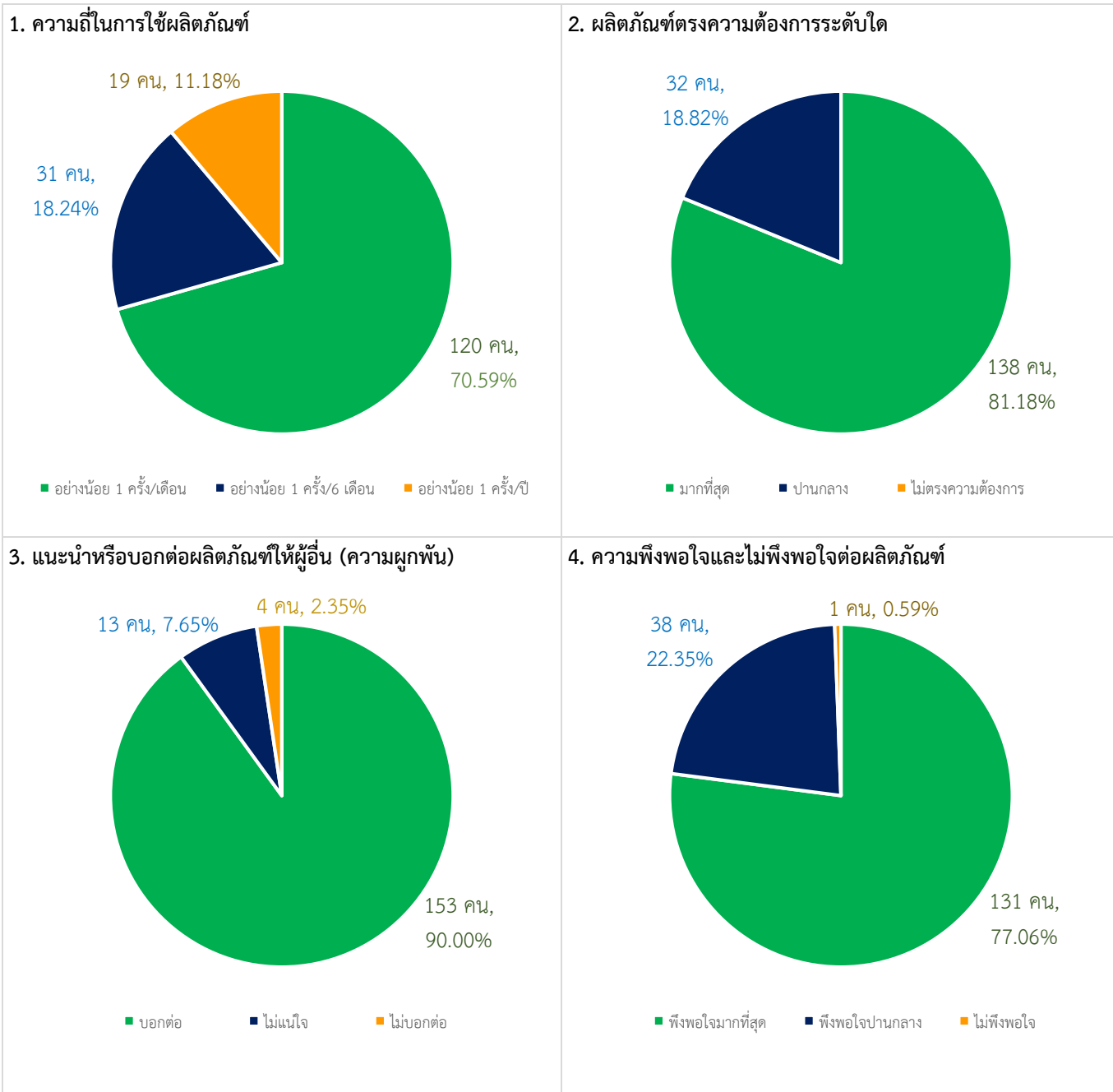
## 4. สมุดบันทึกสุขภาพแม่และเด็ก (Pink Book)

## ส่วนที่ 1 ข้อมูลทั่วไป

ประเด็นคำถาม		จำนวน	ร้อยละ	ประเด็นคำถาม	จำนวน	ร้อยละ
ผู้ตอบแบบสำรวจ (คน)		170	-			
เพศ	หญิง	153	90.00	ชาย	17	10.00
อายุ	≤ 20 ปี	2	1.18	41 – 50 ปี	40	23.53
	21 – 30 ปี	47	27.65	51 – 60 ปี	19	11.18
	31 – 40 ปี	60	35.29	> 60 ปี	2	1.18
สถานภาพ	นักเรียน/นักศึกษา	-	-	พระภิกษุ/สามเณร/นักบวช/ผู้นำศาสนา	-	-
	ประชาชน	59	34.71	หน่วยงานภาครัฐในกระทรวงสาธารณสุข	76	44.71
	ภาคเอกชน	3	1.76	หน่วยงานภาครัฐนอกกระทรวงสาธารณสุข	32	18.82
เขตสุขภาพ	เขตสุขภาพที่ 1	10	5.88	เขตสุขภาพที่ 8	10	5.88
	เขตสุขภาพที่ 2	13	7.65	เขตสุขภาพที่ 9	11	6.47
	เขตสุขภาพที่ 3	12	7.06	เขตสุขภาพที่ 10	3	1.76
	เขตสุขภาพที่ 4	15	8.82	เขตสุขภาพที่ 11	16	9.41
	เขตสุขภาพที่ 5	23	13.53	เขตสุขภาพที่ 12	24	14.12
	เขตสุขภาพที่ 6	13	7.65	กรุงเทพมหานคร	11	6.47
	เขตสุขภาพที่ 7	9	5.29			
รู้จักผ่านช่องทาง (ผู้ตอบสามารถ ตอบได้มากกว่า 1 ช่องทาง)	ภาคีเครือข่ายร่วมขับเคลื่อนงาน	83	15.99	YouTube	26	5.01
	เจ้าหน้าที่กรมอนามัย	78	15.03	TikTok	6	1.16
	สื่อทีวี	47	9.06	LINE	19	3.66
	สื่อสิ่งพิมพ์/คู่มือ	51	9.83	Twitter (X)	1	0.19
	ผู้นำชุมชน/เสียงตามสาย	10	1.93	กระทู้	1	0.19
	Facebook	116	22.35	Instagram	2	0.39
	เว็บไซต์	77	14.84	อื่นๆ (ผลิตภัณฑ์ของกรม)	2	0.39

**ส่วนที่ 2 การใช้งานและความพึงพอใจต่อ สมุดบันทึกสุขภาพแม่และเด็ก (Pink Book) ภายใน 1 ปี**

มีผู้ตอบแบบสำรวจ จำนวน 170 คน





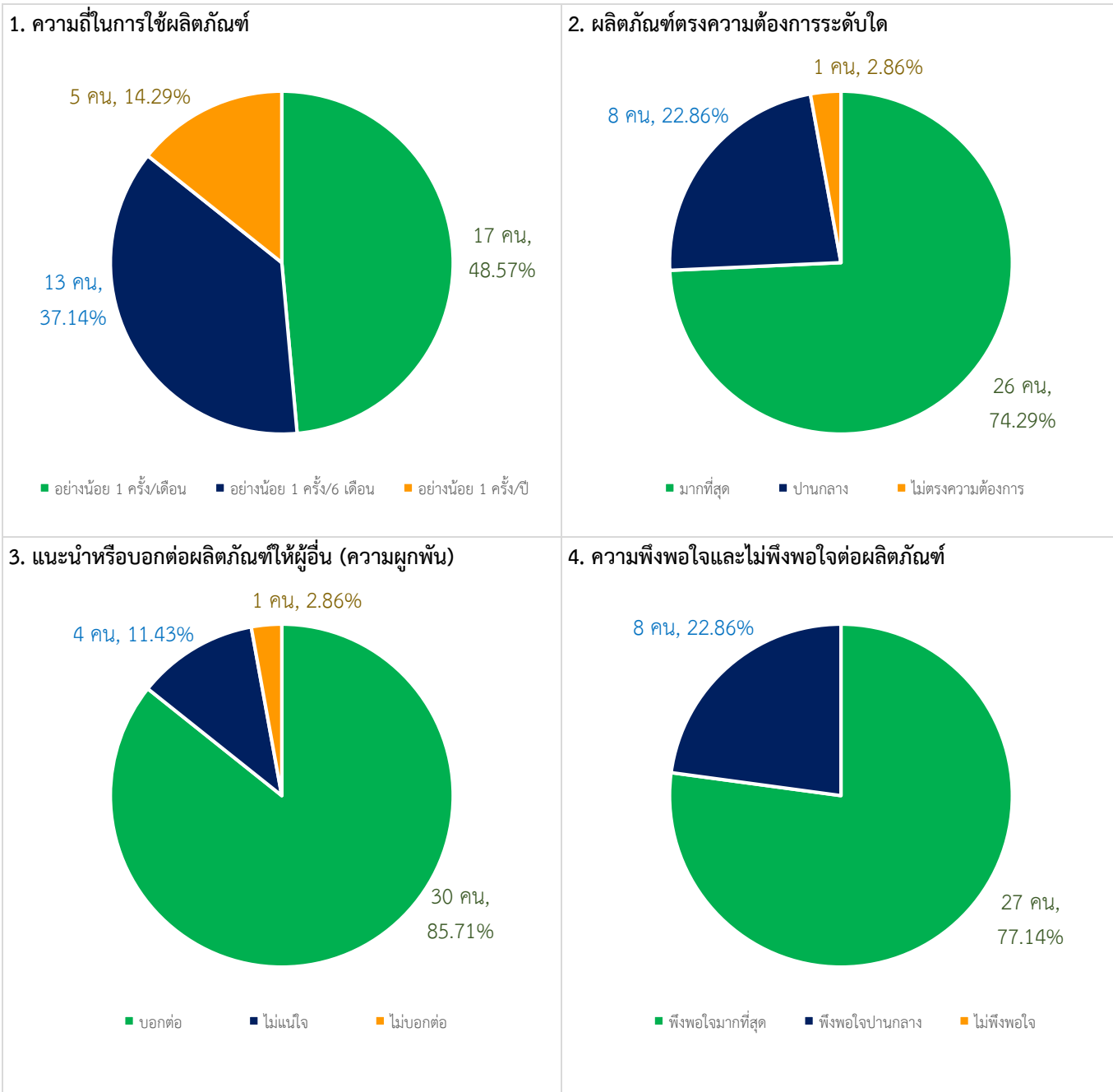
## 5. โปรแกรมคัดกรองความเสี่ยงหญิงตั้งครรภ์เชิงรุก (Save Mom)

## ส่วนที่ 1 ข้อมูลทั่วไป

ประเด็นคำถาม		จำนวน	ร้อยละ	ประเด็นคำถาม	จำนวน	ร้อยละ
ผู้ตอบแบบสำรวจ (คน)		35	-			
เพศ	หญิง	29	82.86	ชาย	6	17.14
อายุ	≤ 20 ปี	-	-	41 – 50 ปี	15	42.86
	21 – 30 ปี	7	20.00	51 – 60 ปี	4	11.43
	31 – 40 ปี	9	25.71	> 60 ปี	-	-
สถานภาพ	นักเรียน/นักศึกษา	1	2.86	พระภิกษุ/สามเณร/นักบวช/ผู้นำศาสนา	-	-
	ประชาชน	15	42.86	หน่วยงานภาครัฐในกระทรวงสาธารณสุข	11	31.43
	ภาคเอกชน	3	8.57	หน่วยงานภาครัฐนอกกระทรวงสาธารณสุข	5	14.29
เขตสุขภาพ	เขตสุขภาพที่ 1	3	8.57	เขตสุขภาพที่ 8	2	5.71
	เขตสุขภาพที่ 2	-	-	เขตสุขภาพที่ 9	4	11.43
	เขตสุขภาพที่ 3	2	5.71	เขตสุขภาพที่ 10	1	2.86
	เขตสุขภาพที่ 4	5	14.29	เขตสุขภาพที่ 11	3	8.57
	เขตสุขภาพที่ 5	1	2.86	เขตสุขภาพที่ 12	4	11.43
	เขตสุขภาพที่ 6	1	2.86	กรุงเทพมหานคร	6	17.14
	เขตสุขภาพที่ 7	3	8.57			
รู้จักผ่านช่องทาง (ผู้ตอบสามารถ ตอบได้มากกว่า 1 ช่องทาง)	ภาคีเครือข่ายร่วมขับเคลื่อนงาน	11	10.48	YouTube	7	6.67
	เจ้าหน้าที่กรมอนามัย	13	12.38	TikTok	2	1.90
	สื่อทีวี	8	7.62	LINE	6	5.71
	สื่อสิ่งพิมพ์/คู่มือ	7	6.67	Twitter (X)	1	0.95
	ผู้นำชุมชน/เสียงตามสาย	3	2.86	กระทู้	-	-
	Facebook	32	30.48	Instagram	1	0.95
	เว็บไซต์	14	13.33	อื่นๆ	-	-

**ส่วนที่ 2 การใช้งานและความพึงพอใจต่อ โปรแกรมคัดกรองความเสี่ยงหญิงตั้งครรภ์เชิงรุก (Save Mom)**

ภายใน 1 ปี มีผู้ตอบแบบสำรวจ จำนวน 35 คน



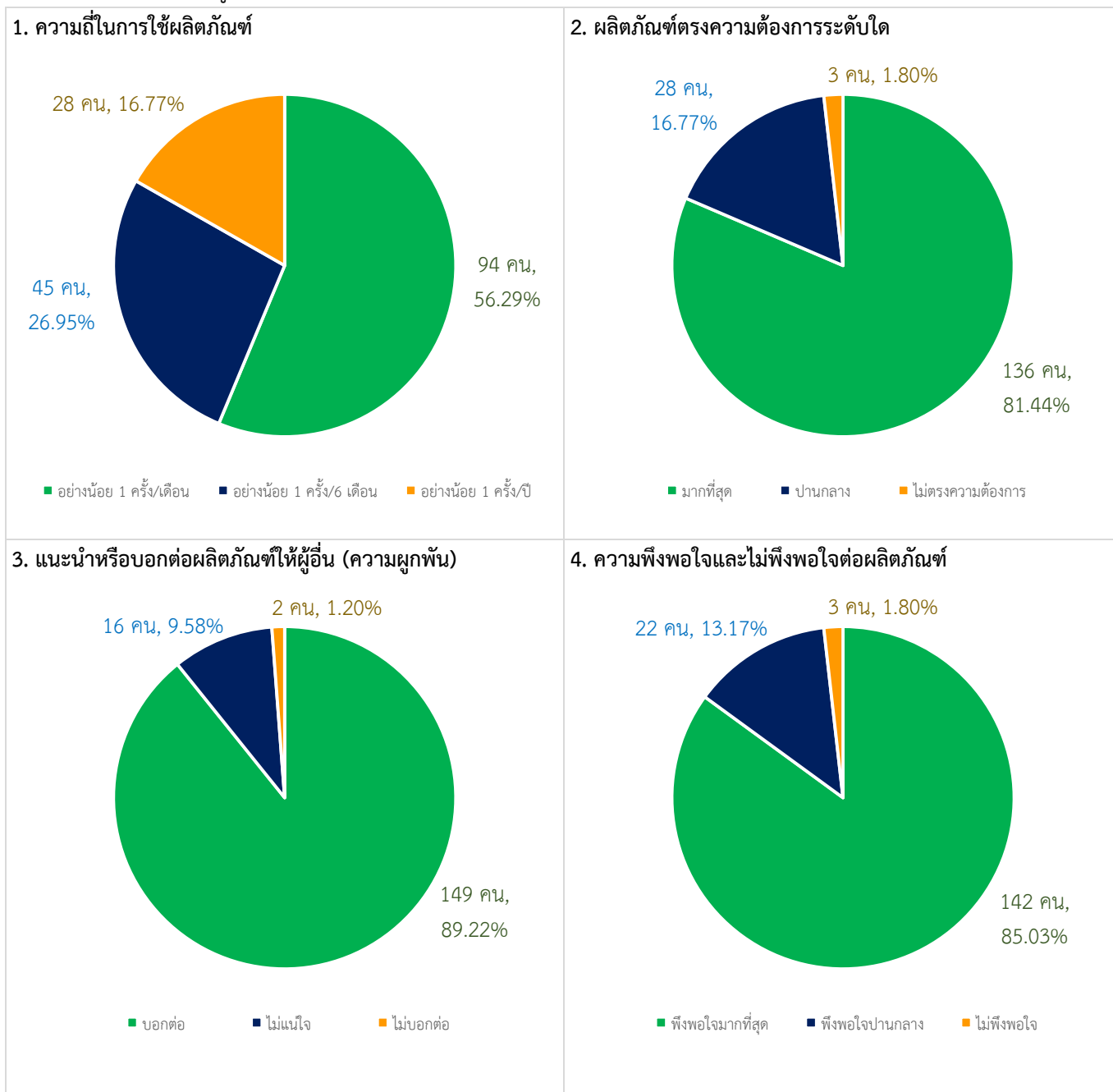
## 6. การเฝ้าระวังและส่งเสริมพัฒนาการเด็กปฐมวัย (DSPM)

## ส่วนที่ 1 ข้อมูลทั่วไป

ประเด็นคำถาม		จำนวน	ร้อยละ	ประเด็นคำถาม	จำนวน	ร้อยละ
ผู้ตอบแบบสำรวจ (คน)		167	-			
เพศ	หญิง	154	92.22	ชาย	13	7.78
อายุ	≤ 20 ปี	-	-	41 – 50 ปี	40	23.95
	21 – 30 ปี	44	26.35	51 – 60 ปี	30	17.96
	31 – 40 ปี	51	30.54	> 60 ปี	2	1.20
สถานภาพ	นักเรียน/นักศึกษา	-	-	พระภิกษุ/สามเณร/นักบวช/ผู้นำศาสนา	-	-
	ประชาชน	41	24.55	หน่วยงานภาครัฐในกระทรวงสาธารณสุข	55	32.93
	ภาคเอกชน	-	-	หน่วยงานภาครัฐนอกกระทรวงสาธารณสุข	71	42.51
เขตสุขภาพ	เขตสุขภาพที่ 1	12	7.19	เขตสุขภาพที่ 8	2	1.20
	เขตสุขภาพที่ 2	8	4.79	เขตสุขภาพที่ 9	9	5.39
	เขตสุขภาพที่ 3	13	7.78	เขตสุขภาพที่ 10	6	3.59
	เขตสุขภาพที่ 4	3	1.80	เขตสุขภาพที่ 11	15	8.98
	เขตสุขภาพที่ 5	34	20.36	เขตสุขภาพที่ 12	15	8.98
	เขตสุขภาพที่ 6	12	7.19	กรุงเทพมหานคร	7	4.19
	เขตสุขภาพที่ 7	31	18.56			
รู้จักผ่านช่องทาง (ผู้ตอบสามารถ ตอบได้มากกว่า 1 ช่องทาง)	ภาคีเครือข่ายร่วมขับเคลื่อนงาน	81	15.73	YouTube	19	3.69
	เจ้าหน้าที่กรมอนามัย	78	15.15	TikTok	7	1.36
	สื่อทีวี	35	6.80	LINE	41	7.96
	สื่อสิ่งพิมพ์/คู่มือ	47	9.13	Twitter (X)	3	0.58
	ผู้นำชุมชน/เสียงตามสาย	13	2.52	กระทู้	2	0.39
	Facebook	118	22.91	Instagram	2	0.39
	เว็บไซต์	69	13.40	อื่นๆ	-	-

## ส่วนที่ 2 การใช้งานและความพึงพอใจต่อ การเฝ้าระวังและส่งเสริมพัฒนาการเด็กปฐมวัย (DSPM)

ภายใน 1 ปี มีผู้ตอบแบบสำรวจ จำนวน 167 คน



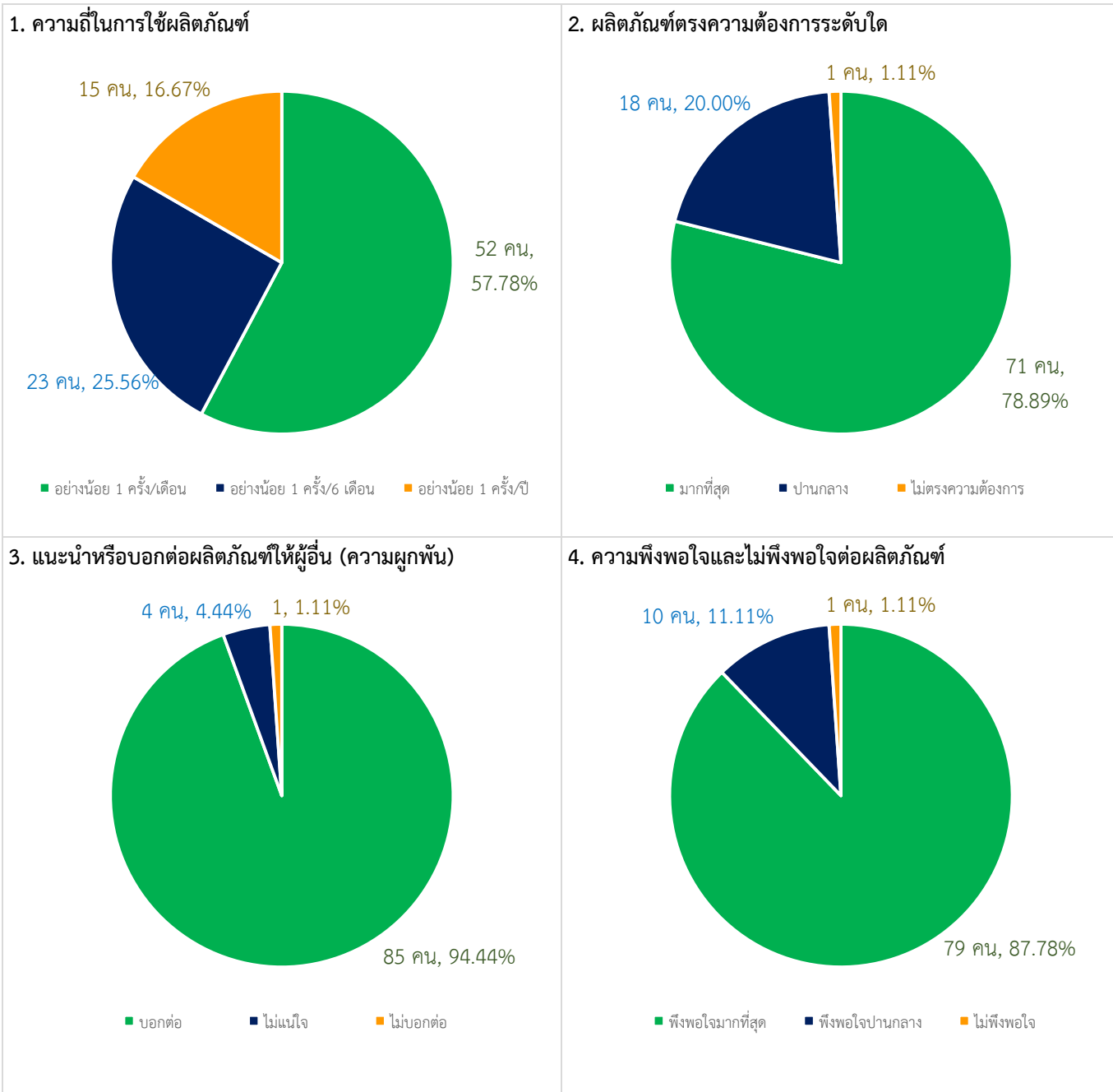
## 7. มหัทศจรีย์ 1,000 วัน Plus สู่ 2,500 วัน

## ส่วนที่ 1 ข้อมูลทั่วไป

ประเด็นคำถาม		จำนวน	ร้อยละ	ประเด็นคำถาม	จำนวน	ร้อยละ
ผู้ตอบแบบสำรวจ (คน)		90	-			
เพศ	หญิง	76	84.44	ชาย	14	15.56
อายุ	≤ 20 ปี	-	-	41 – 50 ปี	23	25.56
	21 – 30 ปี	16	17.78	51 – 60 ปี	14	15.56
	31 – 40 ปี	34	37.78	> 60 ปี	3	3.33
สถานภาพ	นักเรียน/นักศึกษา	-	-	พระภิกษุ/สามเณร/นักบวช/ผู้นำศาสนา	-	-
	ประชาชน	15	16.67	หน่วยงานภาครัฐในกระทรวงสาธารณสุข	50	55.56
	ภาคเอกชน	2	2.22	หน่วยงานภาครัฐนอกกระทรวงสาธารณสุข	23	25.56
เขตสุขภาพ	เขตสุขภาพที่ 1	6	6.67	เขตสุขภาพที่ 8	2	2.22
	เขตสุขภาพที่ 2	5	5.56	เขตสุขภาพที่ 9	12	13.33
	เขตสุขภาพที่ 3	7	7.78	เขตสุขภาพที่ 10	1	1.11
	เขตสุขภาพที่ 4	3	3.33	เขตสุขภาพที่ 11	11	12.22
	เขตสุขภาพที่ 5	11	12.22	เขตสุขภาพที่ 12	11	12.22
	เขตสุขภาพที่ 6	4	4.44	กรุงเทพมหานคร	9	10.00
	เขตสุขภาพที่ 7	8	8.89			
รู้จักผ่านช่องทาง (ผู้ตอบสามารถ ตอบได้มากกว่า 1 ช่องทาง)	ภาคีเครือข่ายร่วมขับเคลื่อนงาน	55	16.08	YouTube	18	5.26
	เจ้าหน้าที่กรมอนามัย	46	13.45	TikTok	8	2.34
	สื่อทีวี	27	7.89	LINE	24	7.02
	สื่อสิ่งพิมพ์/คู่มือ	30	8.77	Twitter (X)	4	1.17
	ผู้นำชุมชน/เสียงตามสาย	13	3.80	กระทู้	4	1.17
	Facebook	66	19.30	Instagram	3	0.88
	เว็บไซต์	44	12.87	อื่นๆ	-	-

**ส่วนที่ 2 การใช้งานและความพึงพอใจต่อ มหัทศจรีย์ 1,000 วัน Plus สู่ 2,500 วัน ภายใน 1 ปี**

มีผู้ตอบแบบสำรวจ จำนวน 90 คน



## 8. โรงเรียนส่งเสริมสุขภาพระดับมาตรฐานสากล (GSHPS)

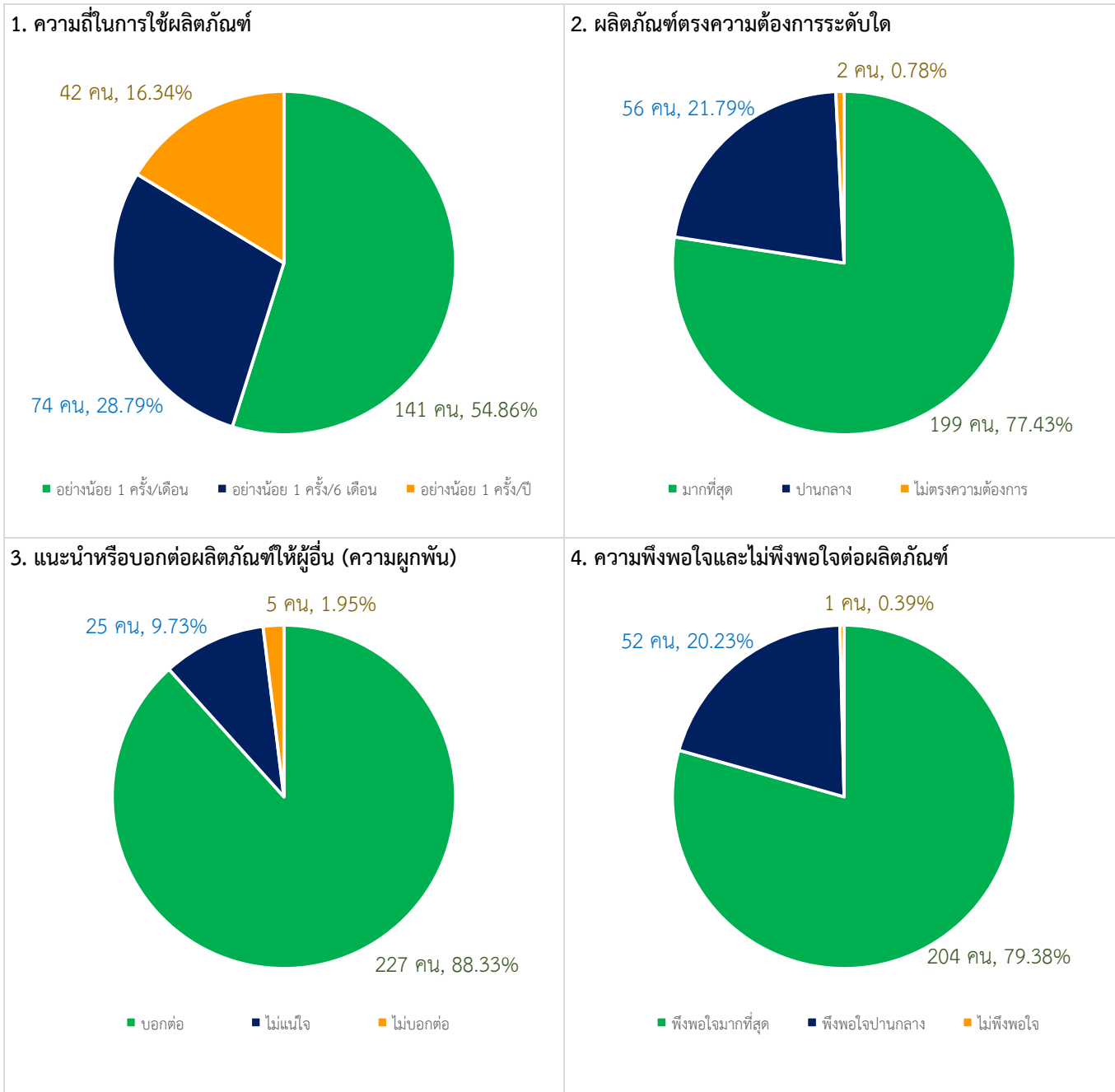
## ส่วนที่ 1 ข้อมูลทั่วไป

ประเด็นคำถาม		จำนวน	ร้อยละ	ประเด็นคำถาม	จำนวน	ร้อยละ
ผู้ตอบแบบสำรวจ (คน)		257	-			
เพศ	หญิง	236	91.83	ชาย	21	8.17
อายุ	≤ 20 ปี	1	0.39	41 – 50 ปี	114	44.36
	21 – 30 ปี	47	18.29	51 – 60 ปี	21	8.17
	31 – 40 ปี	63	24.51	> 60 ปี	11	4.28
สถานภาพ	นักเรียน/นักศึกษา	3	1.17	พระภิกษุ/สามเณร/นักบวช/ผู้นำศาสนา	2	0.78
	ประชาชน	78	30.35	หน่วยงานภาครัฐในกระทรวงสาธารณสุข	40	15.56
	ภาคเอกชน	3	1.17	หน่วยงานภาครัฐนอกกระทรวงสาธารณสุข	131	50.97
เขตสุขภาพ	เขตสุขภาพที่ 1	20	7.78	เขตสุขภาพที่ 8	3	1.17
	เขตสุขภาพที่ 2	7	2.72	เขตสุขภาพที่ 9	8	3.11
	เขตสุขภาพที่ 3	44	17.12	เขตสุขภาพที่ 10	13	5.06
	เขตสุขภาพที่ 4	10	3.89	เขตสุขภาพที่ 11	14	5.45
	เขตสุขภาพที่ 5	92	35.80	เขตสุขภาพที่ 12	8	3.11
	เขตสุขภาพที่ 6	5	1.95	กรุงเทพมหานคร	12	4.67
	เขตสุขภาพที่ 7	21	8.17			
รู้จักผ่านช่องทาง (ผู้ตอบสามารถ ตอบได้มากกว่า 1 ช่องทาง)	ภาคีเครือข่ายร่วมขับเคลื่อนงาน	111	15.16	YouTube	35	4.78
	เจ้าหน้าที่กรมอนามัย	130	17.76	TikTok	17	2.32
	สื่อทีวี	82	11.20	LINE	46	6.28
	สื่อสิ่งพิมพ์/คู่มือ	39	5.33	Twitter (X)	10	1.37
	ผู้นำชุมชน/เสียงตามสาย	17	2.32	กระทู้	9	1.23
	Facebook	125	17.08	Instagram	4	0.55
	เว็บไซต์	106	14.48	อื่นๆ (โรงเรียน)	3	0.41



## ส่วนที่ 2 การใช้งานและความพึงพอใจต่อ โรงเรียนส่งเสริมสุขภาพระดับมาตรฐานสากล (GSHPs)

ภายใน 1 ปี มีผู้ตอบแบบสำรวจ จำนวน 257 คน



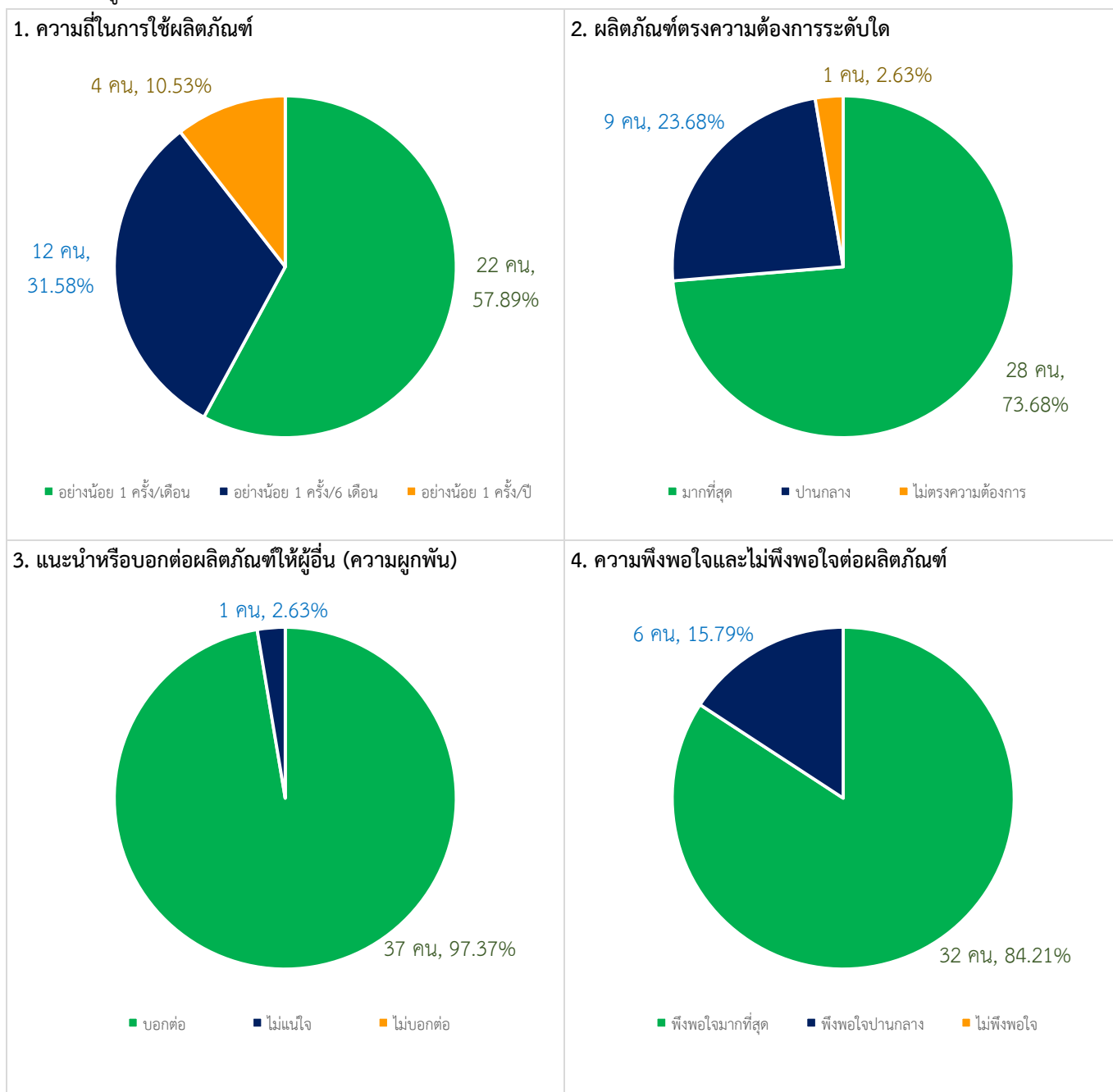
## 9. ชุดความรู้ “หนูเพชร” (NuPETHS)

## ส่วนที่ 1 ข้อมูลทั่วไป

ประเด็นคำถาม		จำนวน	ร้อยละ	ประเด็นคำถาม	จำนวน	ร้อยละ
ผู้ตอบแบบสำรวจ (คน)		38	-			
เพศ	หญิง	29	76.32	ชาย	9	23.68
อายุ	≤ 20 ปี	1	2.63	41 – 50 ปี	11	28.95
	21 – 30 ปี	8	21.05	51 – 60 ปี	3	7.89
	31 – 40 ปี	12	31.58	> 60 ปี	3	7.89
สถานภาพ	นักเรียน/นักศึกษา	1	2.63	พระภิกษุ/สามเณร/นักบวช/ผู้นำศาสนา	1	2.63
	ประชาชน	9	23.68	หน่วยงานภาครัฐในกระทรวงสาธารณสุข	10	26.32
	ภาคเอกชน	1	2.63	หน่วยงานภาครัฐนอกกระทรวงสาธารณสุข	16	42.11
เขตสุขภาพ	เขตสุขภาพที่ 1	4	10.53	เขตสุขภาพที่ 8	2	5.26
	เขตสุขภาพที่ 2	-	-	เขตสุขภาพที่ 9	1	2.63
	เขตสุขภาพที่ 3	3	7.89	เขตสุขภาพที่ 10	-	-
	เขตสุขภาพที่ 4	4	10.53	เขตสุขภาพที่ 11	-	-
	เขตสุขภาพที่ 5	5	13.16	เขตสุขภาพที่ 12	3	7.89
	เขตสุขภาพที่ 6	-	-	กรุงเทพมหานคร	8	21.05
	เขตสุขภาพที่ 7	8	21.05			
รู้จักผ่านช่องทาง (ผู้ตอบสามารถ ตอบได้มากกว่า 1 ช่องทาง)	ภาคีเครือข่ายร่วมขับเคลื่อนงาน	24	14.63	YouTube	9	5.49
	เจ้าหน้าที่กรมอนามัย	24	14.63	TikTok	6	3.66
	สื่อทีวี	12	7.32	LINE	10	6.10
	สื่อสิ่งพิมพ์/คู่มือ	11	6.71	Twitter (X)	8	4.88
	ผู้นำชุมชน/เสียงตามสาย	6	3.66	กระทู้	5	3.05
	Facebook	26	15.85	Instagram	4	2.44
	เว็บไซต์	19	11.59	อื่นๆ	-	-

## ส่วนที่ 2 การใช้งานและความพึงพอใจต่อ ชุดความรู้ “หนูเพชร” (NuPETHS) ภายใน 1 ปี

มีผู้ตอบแบบสำรวจ จำนวน 38 คน



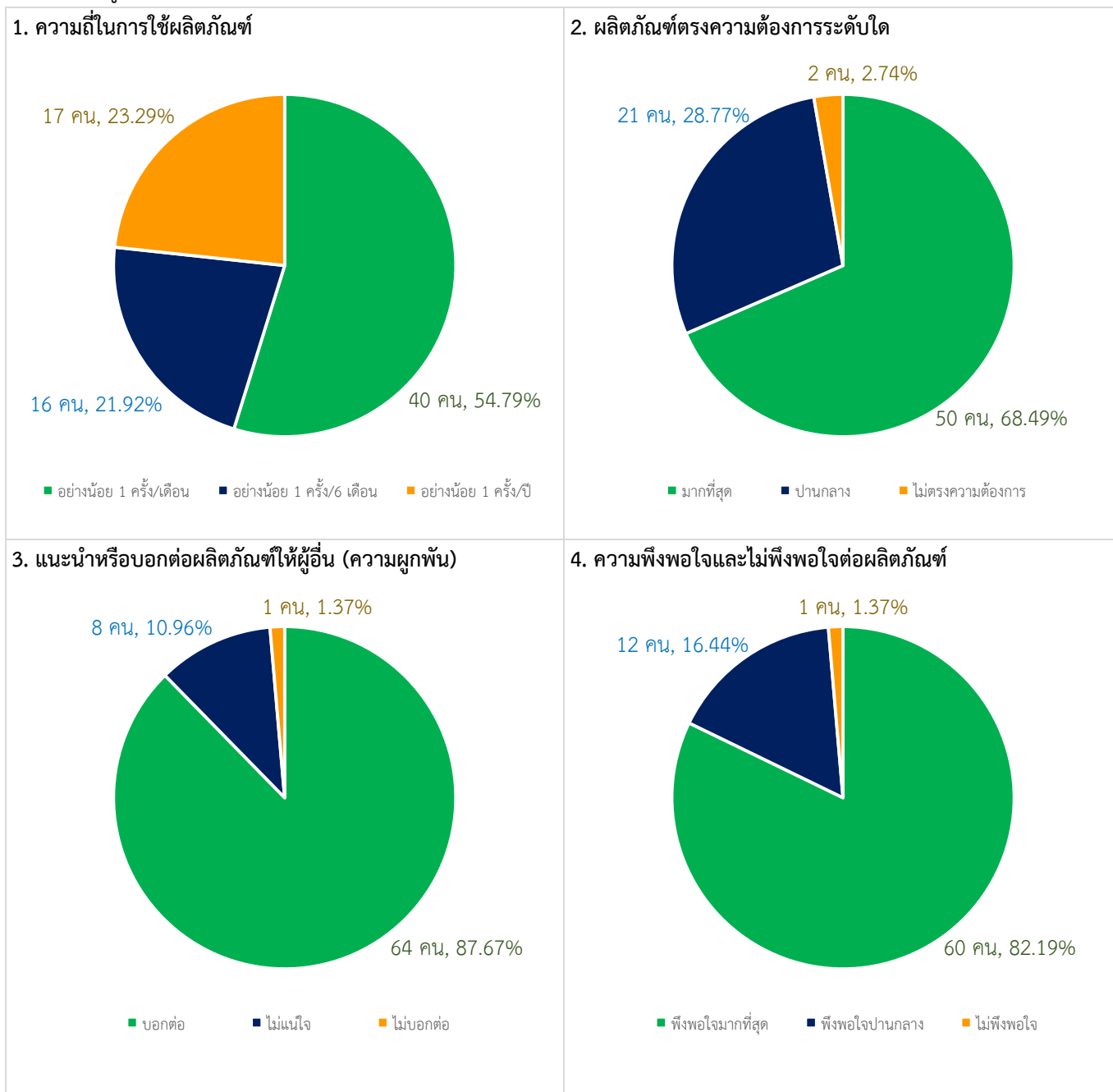
## 10. แอปพลิเคชัน ฟันดี (Fun D)

## ส่วนที่ 1 ข้อมูลทั่วไป

ประเด็นคำถาม		จำนวน	ร้อยละ	ประเด็นคำถาม	จำนวน	ร้อยละ
ผู้ตอบแบบสำรวจ (คน)		73	-			
เพศ	หญิง	62	84.93	ชาย	11	15.07
อายุ	≤ 20 ปี	-	-	41 – 50 ปี	20	27.40
	21 – 30 ปี	21	28.77	51 – 60 ปี	7	9.59
	31 – 40 ปี	19	26.03	> 60 ปี	6	8.22
สถานภาพ	นักเรียน/นักศึกษา	2	2.74	พระภิกษุ/สามเณร/นักบวช/ผู้นำศาสนา	-	-
	ประชาชน	28	38.36	หน่วยงานภาครัฐในกระทรวงสาธารณสุข	13	17.81
	ภาคเอกชน	4	5.48	หน่วยงานภาครัฐนอกกระทรวงสาธารณสุข	26	35.62
เขตสุขภาพ	เขตสุขภาพที่ 1	5	6.85	เขตสุขภาพที่ 8	2	2.74
	เขตสุขภาพที่ 2	2	2.74	เขตสุขภาพที่ 9	2	2.74
	เขตสุขภาพที่ 3	6	8.22	เขตสุขภาพที่ 10	2	2.74
	เขตสุขภาพที่ 4	5	6.85	เขตสุขภาพที่ 11	10	13.70
	เขตสุขภาพที่ 5	9	12.33	เขตสุขภาพที่ 12	6	8.22
	เขตสุขภาพที่ 6	2	2.74	กรุงเทพมหานคร	14	19.18
	เขตสุขภาพที่ 7	8	10.96			
รู้จักผ่านช่องทาง (ผู้ตอบสามารถ ตอบได้มากกว่า 1 ช่องทาง)	ภาคีเครือข่ายร่วมขับเคลื่อนงาน	29	9.93	YouTube	17	5.82
	เจ้าหน้าที่กรมอนามัย	41	14.04	TikTok	11	3.77
	สื่อทีวี	28	9.59	LINE	18	6.16
	สื่อสิ่งพิมพ์/คู่มือ	26	8.90	Twitter (X)	6	2.05
	ผู้นำชุมชน/เสียงตามสาย	8	2.74	กระทู้	3	1.03
	Facebook	58	19.86	Instagram	6	2.05
	เว็บไซต์	41	14.04	อื่นๆ	-	-

## ส่วนที่ 2 การใช้งานและความพึงพอใจต่อ แอปพลิเคชัน ฟันดี (Fun D) ภายใน 1 ปี

มีผู้ตอบแบบสำรวจ จำนวน 73 คน



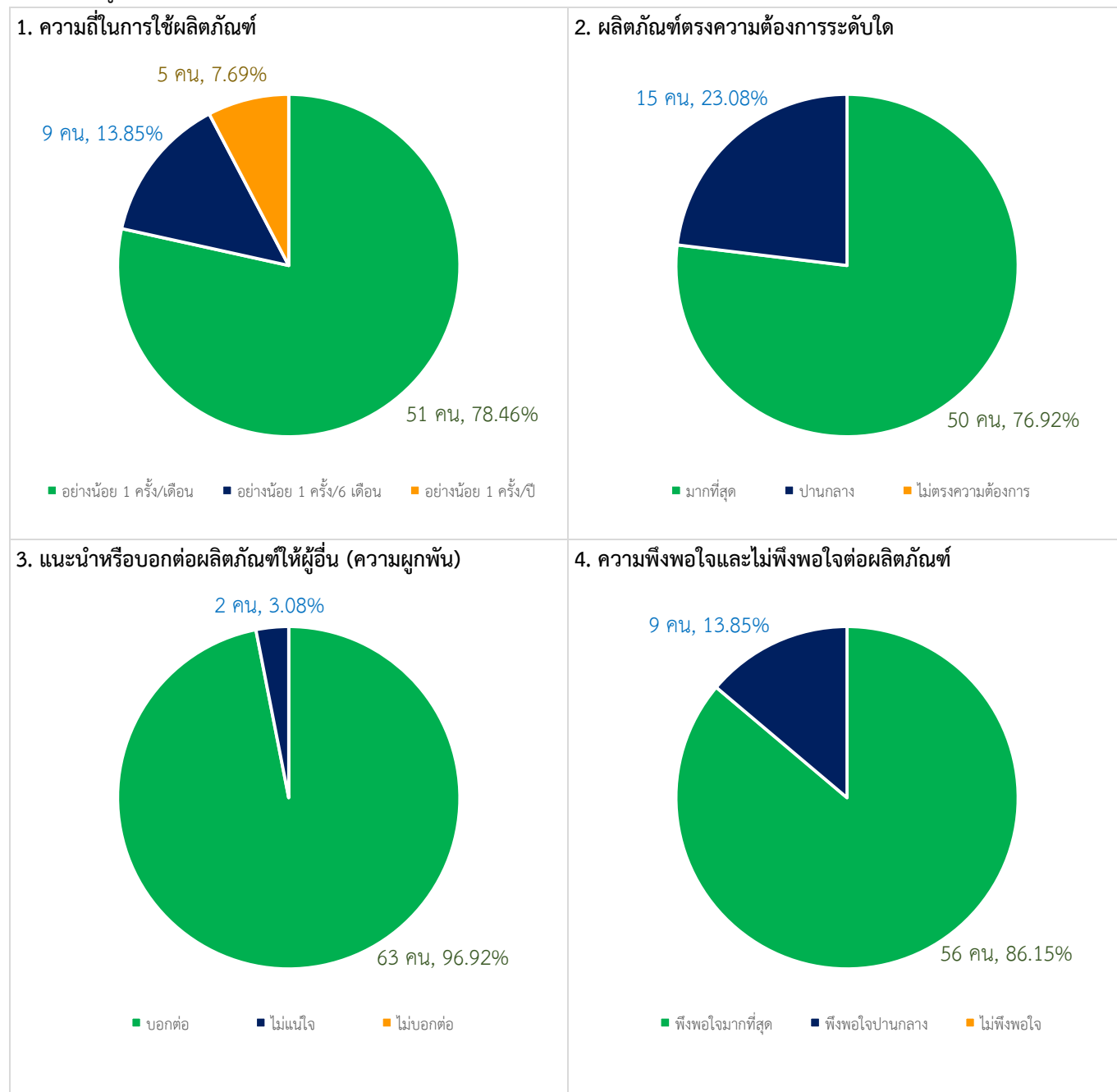
## 11. Line Official TEEN CLUB

## ส่วนที่ 1 ข้อมูลทั่วไป

ประเด็นคำถาม		จำนวน	ร้อยละ	ประเด็นคำถาม	จำนวน	ร้อยละ
ผู้ตอบแบบสำรวจ (คน)		65	-			
เพศ	หญิง	48	73.85	ชาย	17	26.15
อายุ	≤ 20 ปี	-	-	41 – 50 ปี	16	24.62
	21 – 30 ปี	17	26.15	51 – 60 ปี	5	7.69
	31 – 40 ปี	23	35.38	> 60 ปี	4	6.15
สถานภาพ	นักเรียน/นักศึกษา	1	1.54	พระภิกษุ/สามเณร/นักบวช/ผู้นำศาสนา	-	-
	ประชาชน	15	23.08	หน่วยงานภาครัฐในกระทรวงสาธารณสุข	18	27.69
	ภาคเอกชน	2	3.08	หน่วยงานภาครัฐนอกกระทรวงสาธารณสุข	29	44.62
เขตสุขภาพ	เขตสุขภาพที่ 1	6	9.23	เขตสุขภาพที่ 8	2	3.08
	เขตสุขภาพที่ 2	4	6.15	เขตสุขภาพที่ 9	8	12.31
	เขตสุขภาพที่ 3	6	9.23	เขตสุขภาพที่ 10	2	3.08
	เขตสุขภาพที่ 4	7	10.77	เขตสุขภาพที่ 11	3	4.62
	เขตสุขภาพที่ 5	5	7.69	เขตสุขภาพที่ 12	6	9.23
	เขตสุขภาพที่ 6	1	1.54	กรุงเทพมหานคร	9	13.85
	เขตสุขภาพที่ 7	6	9.23			
รู้จักผ่านช่องทาง (ผู้ตอบสามารถ ตอบได้มากกว่า 1 ช่องทาง)	ภาคีเครือข่ายร่วมขับเคลื่อนงาน	36	13.85	YouTube	17	6.54
	เจ้าหน้าที่กรมอนามัย	33	12.69	TikTok	8	3.08
	สื่อทีวี	20	7.69	LINE	19	7.31
	สื่อสิ่งพิมพ์/คู่มือ	24	9.23	Twitter (X)	7	2.69
	ผู้นำชุมชน/เสียงตามสาย	7	2.69	กระทู้	6	2.31
	Facebook	49	18.85	Instagram	4	1.54
	เว็บไซต์	30	11.54	อื่นๆ	-	-

## ส่วนที่ 2 การใช้งานและความพึงพอใจต่อ Line Official TEEN CLUB ภายใน 1 ปี

มีผู้ตอบแบบสำรวจ จำนวน 65 คน



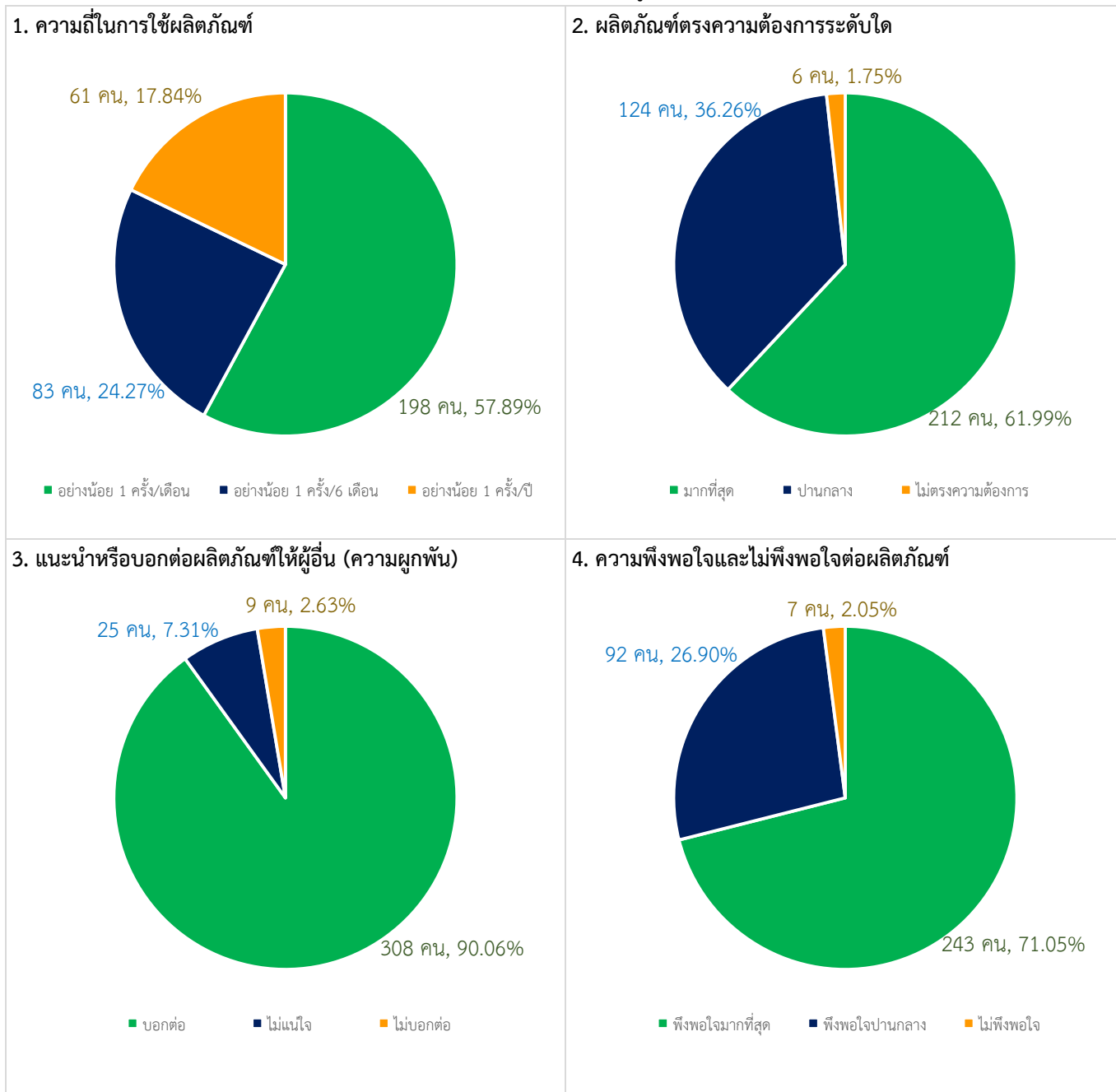


## 12. ก้าวทำใจ

## ส่วนที่ 1 ข้อมูลทั่วไป

ประเด็นคำถาม		จำนวน	ร้อยละ	ประเด็นคำถาม	จำนวน	ร้อยละ
ผู้ตอบแบบสำรวจ (คน)		342	-			
เพศ	หญิง	261	76.32	ชาย	81	23.68
อายุ	≤ 20 ปี	-	-	41 – 50 ปี	79	23.10
	21 – 30 ปี	85	24.85	51 – 60 ปี	60	17.54
	31 – 40 ปี	108	31.58	> 60 ปี	10	2.92
สถานภาพ	นักเรียน/นักศึกษา	6	1.75	พระภิกษุ/สามเณร/นักบวช/ผู้นำศาสนา	1	0.29
	ประชาชน	85	24.85	หน่วยงานภาครัฐในกระทรวงสาธารณสุข	175	51.17
	ภาคเอกชน	6	1.75	หน่วยงานภาครัฐนอกกระทรวงสาธารณสุข	69	20.18
เขตสุขภาพ	เขตสุขภาพที่ 1	24	7.02	เขตสุขภาพที่ 8	15	4.39
	เขตสุขภาพที่ 2	26	7.60	เขตสุขภาพที่ 9	34	9.94
	เขตสุขภาพที่ 3	14	4.09	เขตสุขภาพที่ 10	18	5.26
	เขตสุขภาพที่ 4	42	12.28	เขตสุขภาพที่ 11	23	6.73
	เขตสุขภาพที่ 5	37	10.82	เขตสุขภาพที่ 12	29	8.48
	เขตสุขภาพที่ 6	19	5.56	กรุงเทพมหานคร	46	13.45
	เขตสุขภาพที่ 7	15	4.39			
รู้จักผ่านช่องทาง (ผู้ตอบสามารถ ตอบได้มากกว่า 1 ช่องทาง)	ภาคีเครือข่ายร่วมขับเคลื่อนงาน	164	15.43	YouTube	36	3.39
	เจ้าหน้าที่กรมอนามัย	191	17.97	TikTok	19	1.79
	สื่อทีวี	69	6.49	LINE	61	5.74
	สื่อสิ่งพิมพ์/คู่มือ	92	8.65	Twitter (X)	8	0.75
	ผู้นำชุมชน/เสียงตามสาย	26	2.45	กระทู้	9	0.85
	Facebook	223	20.98	Instagram	12	1.13
	เว็บไซต์	153	14.39	อื่นๆ	-	-

ส่วนที่ 2 การใช้งานและความพึงพอใจต่อ ก้าวทำใจ ภายใน 1 ปี มีผู้ตอบแบบสำรวจ จำนวน 342 คน

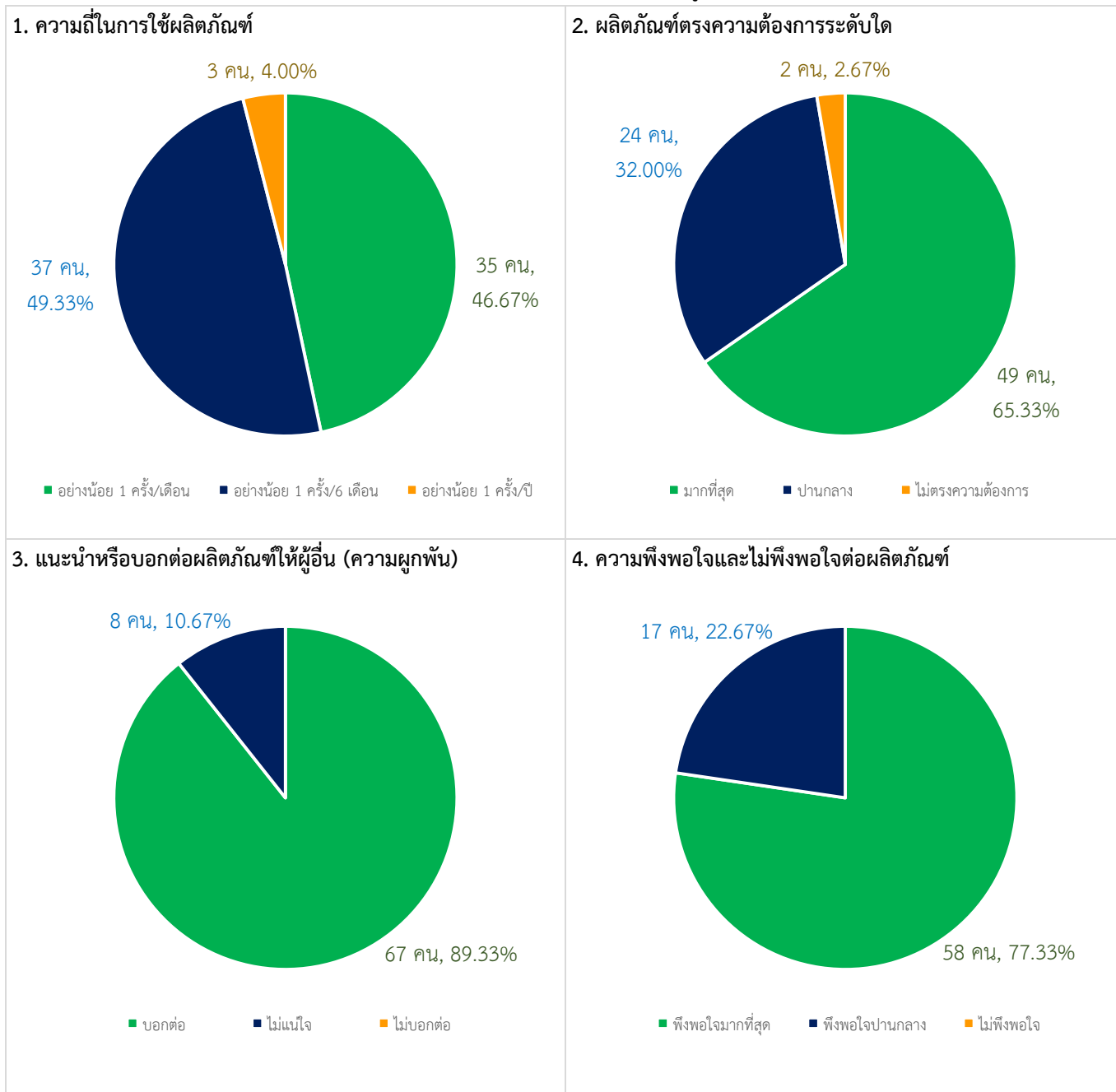


## 13. Food4Health

## ส่วนที่ 1 ข้อมูลทั่วไป

ประเด็นคำถาม		จำนวน	ร้อยละ	ประเด็นคำถาม	จำนวน	ร้อยละ
ผู้ตอบแบบสำรวจ (คน)		75	-			
เพศ	หญิง	58	77.33	ชาย	17	22.67
อายุ	≤ 20 ปี	-	-	41 – 50 ปี	21	28.00
	21 – 30 ปี	19	25.33	51 – 60 ปี	9	12.00
	31 – 40 ปี	19	25.33	> 60 ปี	7	9.33
สถานภาพ	นักเรียน/นักศึกษา	1	1.33	พระภิกษุ/สามเณร/นักบวช/ผู้นำศาสนา	1	1.33
	ประชาชน	24	32.00	หน่วยงานภาครัฐในกระทรวงสาธารณสุข	31	41.33
	ภาคเอกชน	1	1.33	หน่วยงานภาครัฐนอกกระทรวงสาธารณสุข	17	22.67
เขตสุขภาพ	เขตสุขภาพที่ 1	5	6.67	เขตสุขภาพที่ 8	3	4.00
	เขตสุขภาพที่ 2	4	5.33	เขตสุขภาพที่ 9	12	16.00
	เขตสุขภาพที่ 3	4	5.33	เขตสุขภาพที่ 10	3	4.00
	เขตสุขภาพที่ 4	4	5.33	เขตสุขภาพที่ 11	2	2.67
	เขตสุขภาพที่ 5	7	9.33	เขตสุขภาพที่ 12	3	4.00
	เขตสุขภาพที่ 6	8	10.67	กรุงเทพมหานคร	14	18.67
	เขตสุขภาพที่ 7	6	8.00			
รู้จักผ่านช่องทาง (ผู้ตอบสามารถ ตอบได้มากกว่า 1 ช่องทาง)	ภาคีเครือข่ายร่วมขับเคลื่อนงาน	35	13.21	YouTube	11	4.15
	เจ้าหน้าที่กรมอนามัย	40	15.09	TikTok	5	1.89
	สื่อทีวี	32	12.08	LINE	15	5.66
	สื่อสิ่งพิมพ์/คู่มือ	21	7.92	Twitter (X)	5	1.89
	ผู้นำชุมชน/เสียงตามสาย	9	3.40	กระทู้	3	1.13
	Facebook	51	19.25	Instagram	3	1.13
	เว็บไซต์	34	12.83	อื่นๆ (โรงเรียน)	1	0.38

ส่วนที่ 2 การใช้งานและความพึงพอใจต่อ Food4Health ภายใน 1 ปี มีผู้ตอบแบบสำรวจ จำนวน 75 คน



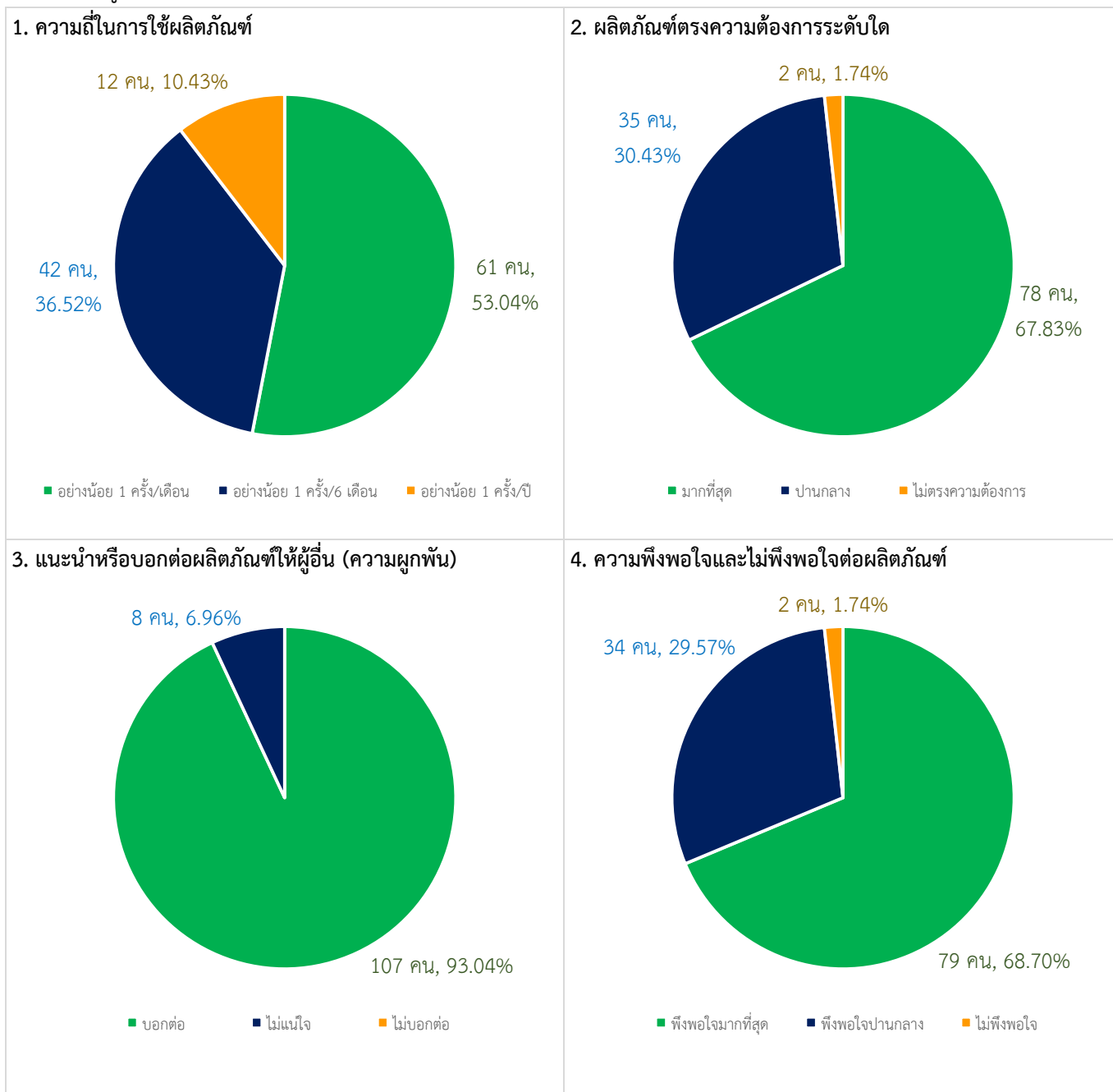
## 14. สมุดบันทึกสุขภาพผู้สูงอายุ (Blue Book)

## ส่วนที่ 1 ข้อมูลทั่วไป

ประเด็นคำถาม		จำนวน	ร้อยละ	ประเด็นคำถาม	จำนวน	ร้อยละ
ผู้ตอบแบบสำรวจ (คน)		115	-			
เพศ	หญิง	96	83.48	ชาย	19	16.52
อายุ	≤ 20 ปี	-	-	41 – 50 ปี	28	24.35
	21 – 30 ปี	18	15.65	51 – 60 ปี	28	24.35
	31 – 40 ปี	23	20.00	> 60 ปี	18	15.65
สถานภาพ	นักเรียน/นักศึกษา	-	-	พระภิกษุ/สามเณร/นักบวช/ผู้นำศาสนา	-	-
	ประชาชน	38	33.04	หน่วยงานภาครัฐในกระทรวงสาธารณสุข	54	46.96
	ภาคเอกชน	1	0.87	หน่วยงานภาครัฐนอกกระทรวงสาธารณสุข	22	19.13
เขตสุขภาพ	เขตสุขภาพที่ 1	11	9.57	เขตสุขภาพที่ 8	2	1.74
	เขตสุขภาพที่ 2	9	7.83	เขตสุขภาพที่ 9	8	6.96
	เขตสุขภาพที่ 3	3	2.61	เขตสุขภาพที่ 10	-	-
	เขตสุขภาพที่ 4	6	5.22	เขตสุขภาพที่ 11	11	9.57
	เขตสุขภาพที่ 5	21	18.26	เขตสุขภาพที่ 12	16	13.91
	เขตสุขภาพที่ 6	7	6.09	กรุงเทพมหานคร	7	6.09
	เขตสุขภาพที่ 7	14	12.17			
รู้จักผ่านช่องทาง (ผู้ตอบสามารถ ตอบได้มากกว่า 1 ช่องทาง)	ภาคีเครือข่ายร่วมขับเคลื่อนงาน	55	14.10	YouTube	14	3.59
	เจ้าหน้าที่กรมอนามัย	60	15.38	TikTok	9	2.31
	สื่อทีวี	33	8.46	LINE	25	6.41
	สื่อสิ่งพิมพ์/คู่มือ	41	10.51	Twitter (X)	5	1.28
	ผู้นำชุมชน/เสียงตามสาย	14	3.59	กระทู้	4	1.03
	Facebook	78	20.00	Instagram	4	1.03
	เว็บไซต์	48	12.31	อื่นๆ	-	-

## ส่วนที่ 2 การใช้งานและความพึงพอใจต่อ สมุดบันทึกสุขภาพผู้สูงอายุ (Blue Book) ภายใน 1 ปี

มีผู้ตอบแบบสำรวจ จำนวน 115 คน

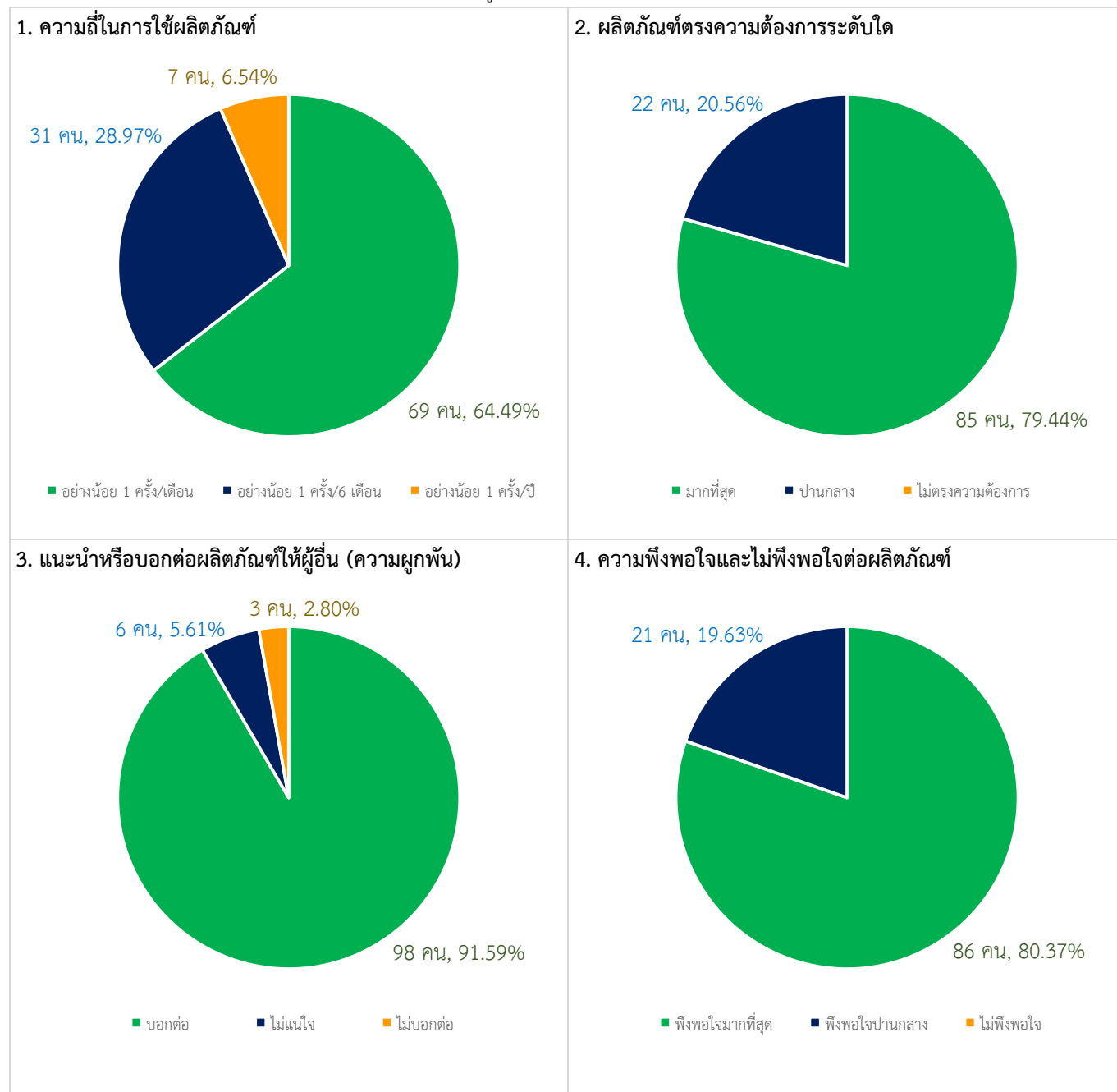


## 15. ระบบข้อมูลบุคลากรการดูแลระยะยาวและแผนการดูแลผู้สูงอายุ (Long Term Care : 3C)

## ส่วนที่ 1 ข้อมูลทั่วไป

ประเด็นคำถาม		จำนวน	ร้อยละ	ประเด็นคำถาม	จำนวน	ร้อยละ
ผู้ตอบแบบสำรวจ (คน)		107	-			
เพศ	หญิง	89	83.18	ชาย	18	16.82
อายุ	≤ 20 ปี	-	-	41 – 50 ปี	35	32.71
	21 – 30 ปี	15	14.02	51 – 60 ปี	16	14.95
	31 – 40 ปี	33	30.84	> 60 ปี	8	7.48
สถานภาพ	นักเรียน/นักศึกษา	-	-	พระภิกษุ/สามเณร/นักบวช/ผู้นำศาสนา	-	-
	ประชาชน	19	14.02	หน่วยงานภาครัฐในกระทรวงสาธารณสุข	47	43.93
	ภาคเอกชน	-	-	หน่วยงานภาครัฐนอกกระทรวงสาธารณสุข	41	38.32
เขตสุขภาพ	เขตสุขภาพที่ 1	4	3.74	เขตสุขภาพที่ 8	1	0.93
	เขตสุขภาพที่ 2	6	5.61	เขตสุขภาพที่ 9	17	15.89
	เขตสุขภาพที่ 3	10	9.35	เขตสุขภาพที่ 10	-	-
	เขตสุขภาพที่ 4	6	5.61	เขตสุขภาพที่ 11	10	9.35
	เขตสุขภาพที่ 5	17	15.89	เขตสุขภาพที่ 12	8	7.48
	เขตสุขภาพที่ 6	7	6.54	กรุงเทพมหานคร	6	5.61
	เขตสุขภาพที่ 7	15	14.02			
รู้จักผ่านช่องทาง (ผู้ตอบสามารถ ตอบได้มากกว่า 1 ช่องทาง)	ภาคีเครือข่ายร่วมขับเคลื่อนงาน	69	17.88	YouTube	14	3.63
	เจ้าหน้าที่กรมอนามัย	54	13.99	TikTok	7	1.81
	สื่อทีวี	33	8.55	LINE	27	6.99
	สื่อสิ่งพิมพ์/คู่มือ	37	9.59	Twitter (X)	5	1.30
	ผู้นำชุมชน/เสียงตามสาย	9	2.33	กระทู้	3	0.78
	Facebook	71	18.39	Instagram	5	1.30
	เว็บไซต์	50	12.95	อื่นๆ (หนังสือราชการ , ระบบการปฏิบัติงาน)	2	0.52

ส่วนที่ 2 การใช้งานและความพึงพอใจต่อ ระบบข้อมูลบุคลากรการดูแลระยะยาวและแผนการดูแลผู้สูงอายุ  
(Long Term Care : 3C) ภายใน 1 ปี มีผู้ตอบแบบสำรวจ จำนวน 107 คน





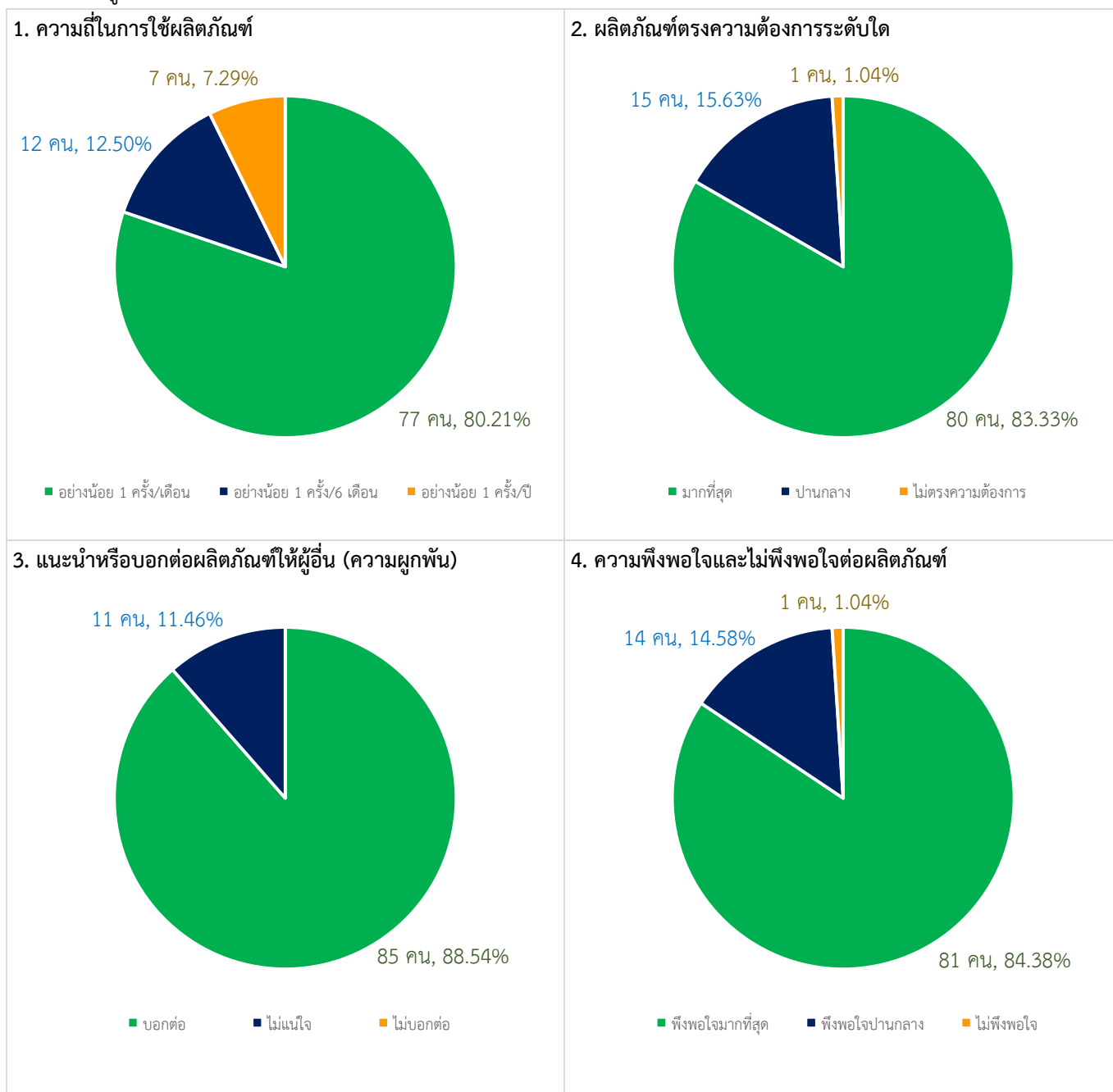
## 16. ระบบบริหารจัดการมูลฝอยติดเชื้อ (E-manifest)

## ส่วนที่ 1 ข้อมูลทั่วไป

ประเด็นคำถาม		จำนวน	ร้อยละ	ประเด็นคำถาม	จำนวน	ร้อยละ
ผู้ตอบแบบสำรวจ (คน)		96	-			
เพศ	หญิง	69	71.88	ชาย	27	28.13
อายุ	≤ 20 ปี	-	-	41 – 50 ปี	11	11.46
	21 – 30 ปี	36	37.50	51 – 60 ปี	13	13.54
	31 – 40 ปี	35	36.46	> 60 ปี	1	1.04
สถานภาพ	นักเรียน/นักศึกษา	-	-	พระภิกษุ/สามเณร/นักบวช/ผู้นำศาสนา	-	-
	ประชาชน	9	9.38	หน่วยงานภาครัฐในกระทรวงสาธารณสุข	63	65.63
	ภาคเอกชน	2	2.08	หน่วยงานภาครัฐนอกกระทรวงสาธารณสุข	22	22.92
เขตสุขภาพ	เขตสุขภาพที่ 1	10	10.42	เขตสุขภาพที่ 8	3	3.13
	เขตสุขภาพที่ 2	7	7.29	เขตสุขภาพที่ 9	13	13.54
	เขตสุขภาพที่ 3	8	8.33	เขตสุขภาพที่ 10	-	-
	เขตสุขภาพที่ 4	6	6.25	เขตสุขภาพที่ 11	8	8.33
	เขตสุขภาพที่ 5	11	11.46	เขตสุขภาพที่ 12	10	10.42
	เขตสุขภาพที่ 6	9	9.38	กรุงเทพมหานคร	5	5.21
	เขตสุขภาพที่ 7	6	6.25			
รู้จักผ่านช่องทาง (ผู้ตอบสามารถ ตอบได้มากกว่า 1 ช่องทาง)	ภาคีเครือข่ายร่วมขับเคลื่อนงาน	60	19.05	YouTube	12	3.81
	เจ้าหน้าที่กรมอนามัย	46	14.60	TikTok	5	1.59
	สื่อทีวี	22	6.98	LINE	21	6.67
	สื่อสิ่งพิมพ์/คู่มือ	33	10.48	Twitter (X)	3	0.95
	ผู้นำชุมชน/เสียงตามสาย	3	0.95	กระทู้	3	0.95
	Facebook	60	19.05	Instagram	3	0.95
	เว็บไซต์	43	13.65	อื่นๆ (ผลิตภัณฑ์ของกรม)	1	0.32

## ส่วนที่ 2 การใช้งานและความพึงพอใจต่อ ระบบบริหารจัดการมูลฝอยติดเชื้อ (E-manifest) ภายใน 1 ปี

มีผู้ตอบแบบสำรวจ จำนวน 96 คน

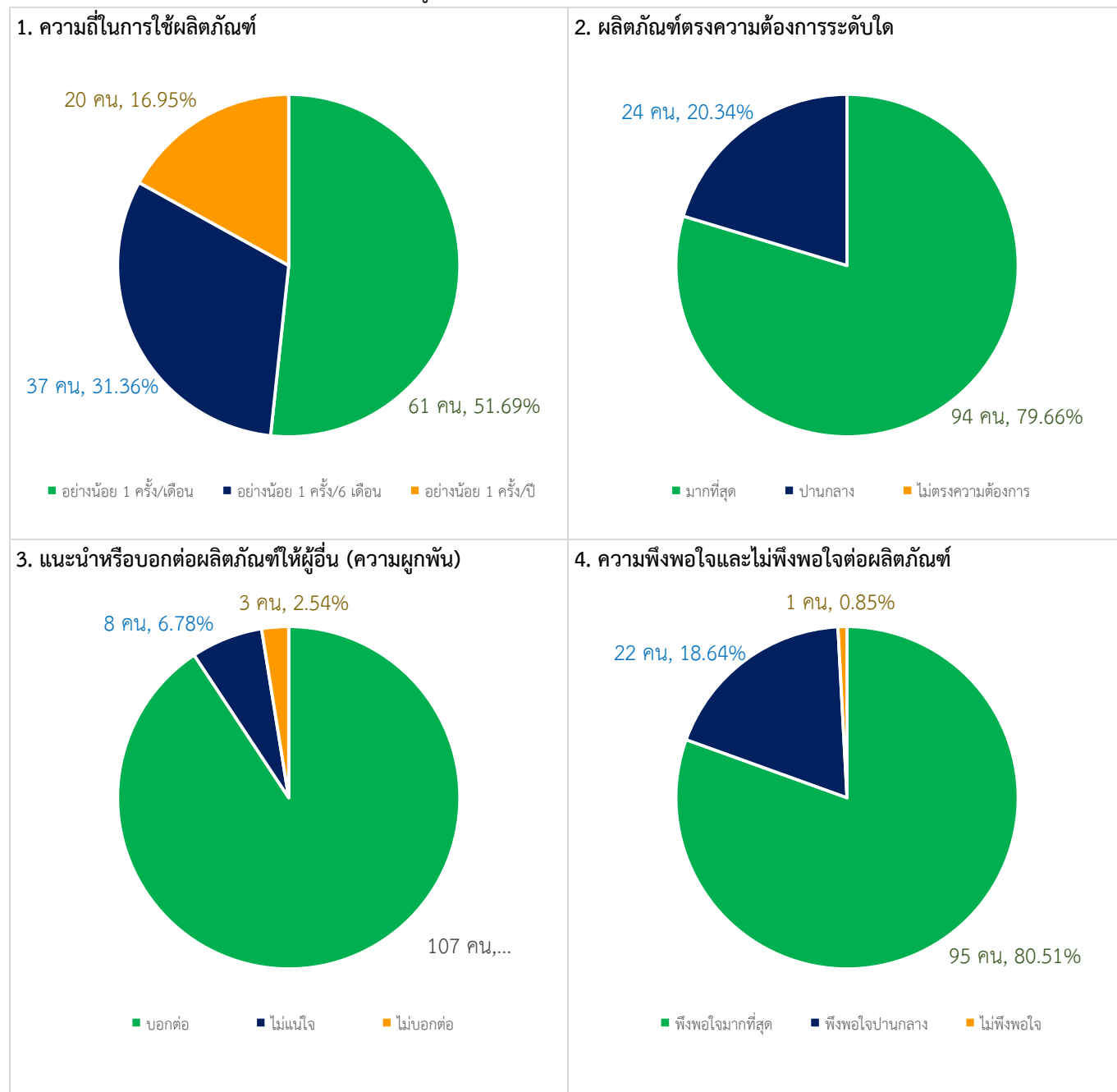


## 17. การพัฒนาคุณภาพระบบบริการอนามัยสิ่งแวดล้อมองค์กรปกครองส่วนท้องถิ่น (EHA)

## ส่วนที่ 1 ข้อมูลทั่วไป

ประเด็นคำถาม		จำนวน	ร้อยละ	ประเด็นคำถาม	จำนวน	ร้อยละ
ผู้ตอบแบบสำรวจ (คน)		118	-			
เพศ	หญิง	88	74.58	ชาย	30	25.42
อายุ	≤ 20 ปี	-	-	41 – 50 ปี	33	27.97
	21 – 30 ปี	32	27.12	51 – 60 ปี	13	11.02
	31 – 40 ปี	34	28.81	> 60 ปี	6	5.08
สถานภาพ	นักเรียน/นักศึกษา	19	16.10	พระภิกษุ/สามเณร/นักบวช/ผู้นำศาสนา	-	-
	ประชาชน	2	1.69	หน่วยงานภาครัฐในกระทรวงสาธารณสุข	67	56.78
	ภาคเอกชน	67	56.78	หน่วยงานภาครัฐนอกกระทรวงสาธารณสุข	30	25.42
เขตสุขภาพ	เขตสุขภาพที่ 1	10	8.47	เขตสุขภาพที่ 8	4	3.39
	เขตสุขภาพที่ 2	5	4.24	เขตสุขภาพที่ 9	6	5.08
	เขตสุขภาพที่ 3	9	7.63	เขตสุขภาพที่ 10	3	2.54
	เขตสุขภาพที่ 4	13	11.02	เขตสุขภาพที่ 11	11	9.32
	เขตสุขภาพที่ 5	6	5.08	เขตสุขภาพที่ 12	13	11.02
	เขตสุขภาพที่ 6	21	17.80	กรุงเทพมหานคร	10	8.47
	เขตสุขภาพที่ 7	7	5.93			
รู้จักผ่านช่องทาง (ผู้ตอบสามารถ ตอบได้มากกว่า 1 ช่องทาง)	ภาคีเครือข่ายร่วมขับเคลื่อนงาน	77	16.92	YouTube	21	4.62
	เจ้าหน้าที่กรมอนามัย	55	12.09	TikTok	8	1.76
	สื่อทีวี	44	9.67	LINE	27	5.93
	สื่อสิ่งพิมพ์/คู่มือ	43	9.45	Twitter (X)	3	0.66
	ผู้นำชุมชน/เสียงตามสาย	11	2.42	กระทู้	2	0.44
	Facebook	92	20.22	Instagram	3	0.66
	เว็บไซต์	69	15.16	อื่นๆ	-	-

**ส่วนที่ 2 การใช้งานและความพึงพอใจต่อ การพัฒนาคุณภาพระบบบริการอนามัยสิ่งแวดล้อมองค์กรปกครองส่วนท้องถิ่น (EHA) ภายใน 1 ปี** มีผู้ตอบแบบสำรวจ จำนวน 118 คน

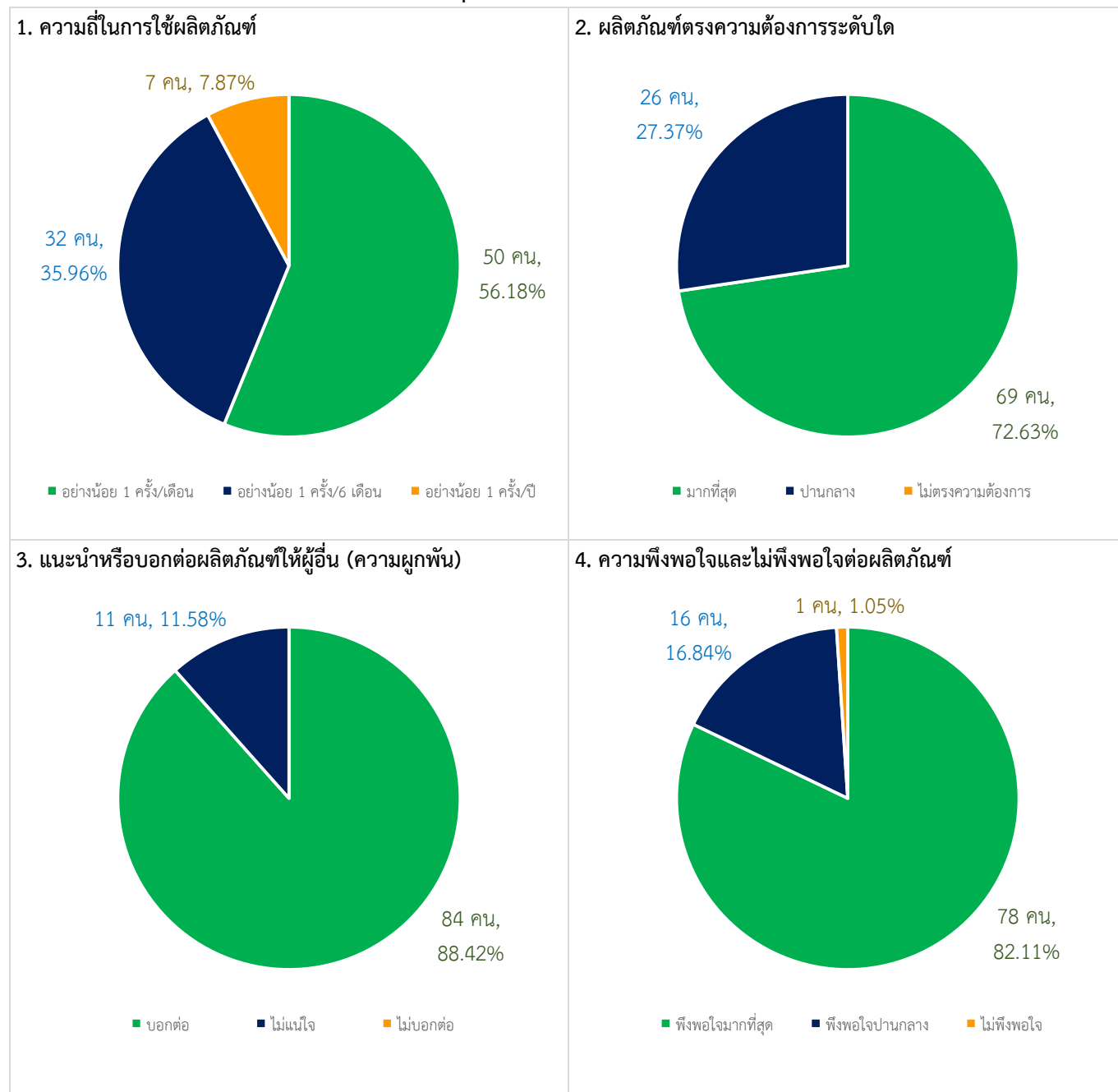


## 18. เมืองสุขภาพดี

## ส่วนที่ 1 ข้อมูลทั่วไป

ประเด็นคำถาม		จำนวน	ร้อยละ	ประเด็นคำถาม	จำนวน	ร้อยละ
ผู้ตอบแบบสำรวจ (คน)		95	-			
เพศ	หญิง	72	75.79	ชาย	23	24.21
อายุ	≤ 20 ปี	1	1.05	41 – 50 ปี	19	20.00
	21 – 30 ปี	25	26.32	51 – 60 ปี	11	11.58
	31 – 40 ปี	29	30.53	> 60 ปี	10	10.53
สถานภาพ	นักเรียน/นักศึกษา	2	2.11	พระภิกษุ/สามเณร/นักบวช/ผู้นำศาสนา	-	-
	ประชาชน	34	35.79	หน่วยงานภาครัฐในกระทรวงสาธารณสุข	24	25.26
	ภาคเอกชน	5	5.26	หน่วยงานภาครัฐนอกกระทรวงสาธารณสุข	30	31.58
เขตสุขภาพ	เขตสุขภาพที่ 1	6	6.32	เขตสุขภาพที่ 8	1	1.05
	เขตสุขภาพที่ 2	3	3.16	เขตสุขภาพที่ 9	2	2.11
	เขตสุขภาพที่ 3	6	6.32	เขตสุขภาพที่ 10	4	4.21
	เขตสุขภาพที่ 4	10	10.53	เขตสุขภาพที่ 11	7	7.37
	เขตสุขภาพที่ 5	9	9.47	เขตสุขภาพที่ 12	9	9.47
	เขตสุขภาพที่ 6	10	10.53	กรุงเทพมหานคร	21	22.11
	เขตสุขภาพที่ 7	7	7.37			
รู้จักผ่านช่องทาง (ผู้ตอบสามารถ ตอบได้มากกว่า 1 ช่องทาง)	ภาคีเครือข่ายร่วมขับเคลื่อนงาน	37	11.35	YouTube	12	3.68
	เจ้าหน้าที่กรมอนามัย	44	13.50	TikTok	9	2.76
	สื่อทีวี	32	9.82	LINE	16	4.91
	สื่อสิ่งพิมพ์/คู่มือ	29	8.90	Twitter (X)	3	0.92
	ผู้นำชุมชน/เสียงตามสาย	15	4.60	กระทู้	2	0.61
	Facebook	67	20.55	Instagram	11	3.37
	เว็บไซต์	49	15.03	อื่นๆ	-	-

**ส่วนที่ 2 การใช้งานและความพึงพอใจต่อ เมืองสุขภาพดี ภายใน 1 ปี** มีตอบแบบสำรวจ จำนวน 95 คน

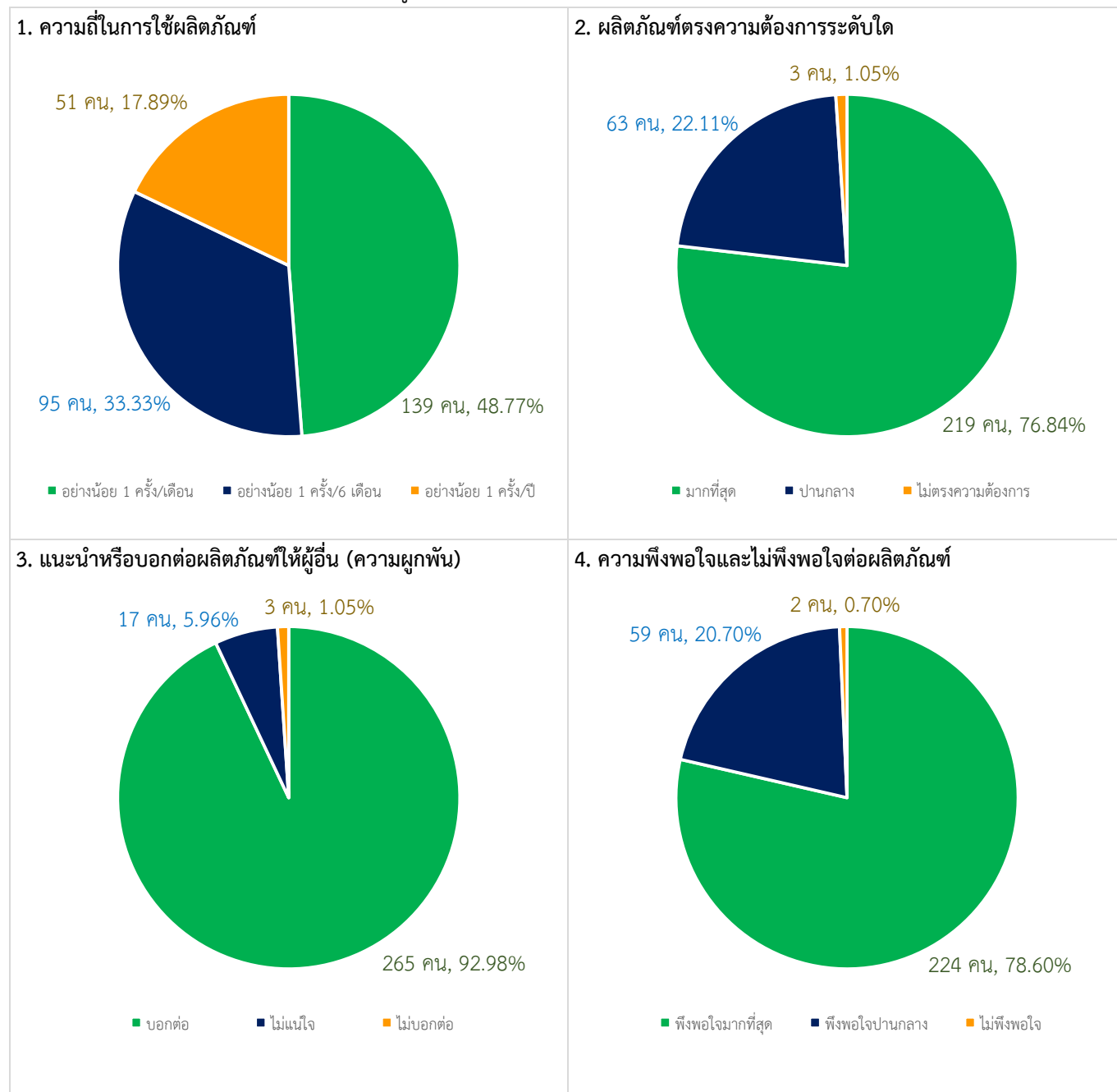


## 19. ระบบลงทะเบียนและอบรมผู้ประกอบการและผู้สัมผัสอาหาร (Foodhandler)

## ส่วนที่ 1 ข้อมูลทั่วไป

ประเด็นคำถาม		จำนวน	ร้อยละ	ประเด็นคำถาม	จำนวน	ร้อยละ
ผู้ตอบแบบสำรวจ (คน)		285	-			
เพศ	หญิง	207	72.63	ชาย	78	27.37
อายุ	≤ 20 ปี	-	-	41 – 50 ปี	74	25.96
	21 – 30 ปี	76	26.67	51 – 60 ปี	31	10.88
	31 – 40 ปี	94	32.98	> 60 ปี	10	3.51
สถานภาพ	นักเรียน/นักศึกษา	2	0.70	พระภิกษุ/สามเณร/นักบวช/ผู้นำศาสนา	1	0.35
	ประชาชน	61	21.40	หน่วยงานภาครัฐในกระทรวงสาธารณสุข	78	27.37
	ภาคเอกชน	30	10.53	หน่วยงานภาครัฐนอกกระทรวงสาธารณสุข	113	39.65
เขตสุขภาพ	เขตสุขภาพที่ 1	21	7.37	เขตสุขภาพที่ 8	12	4.21
	เขตสุขภาพที่ 2	17	5.96	เขตสุขภาพที่ 9	28	9.82
	เขตสุขภาพที่ 3	10	3.51	เขตสุขภาพที่ 10	8	2.81
	เขตสุขภาพที่ 4	25	8.77	เขตสุขภาพที่ 11	21	7.37
	เขตสุขภาพที่ 5	21	7.37	เขตสุขภาพที่ 12	26	9.12
	เขตสุขภาพที่ 6	43	15.09	กรุงเทพมหานคร	39	13.68
	เขตสุขภาพที่ 7	14	4.91			
รู้จักผ่านช่องทาง (ผู้ตอบสามารถ ตอบได้มากกว่า 1 ช่องทาง)	ภาคีเครือข่ายร่วมขับเคลื่อนงาน	133	17.83	YouTube	21	2.82
	เจ้าหน้าที่กรมอนามัย	127	17.02	TikTok	7	0.94
	สื่อทีวี	47	6.30	LINE	51	6.84
	สื่อสิ่งพิมพ์/คู่มือ	73	9.79	Twitter (X)	3	0.40
	ผู้นำชุมชน/เสียงตามสาย	18	2.41	กระทู้	2	0.27
	Facebook	139	18.63	Instagram	3	0.40
	เว็บไซต์	121	16.22	อื่นๆ (การปฏิบัติงาน)	1	0.13

**ส่วนที่ 2 การใช้งานและความพึงพอใจต่อ ระบบลงทะเบียนและอบรมผู้ประกอบการและผู้สัมผัสอาหาร (Foodhandler) ภายใน 1 ปี** มีผู้ตอบแบบสำรวจ จำนวน 285 คน





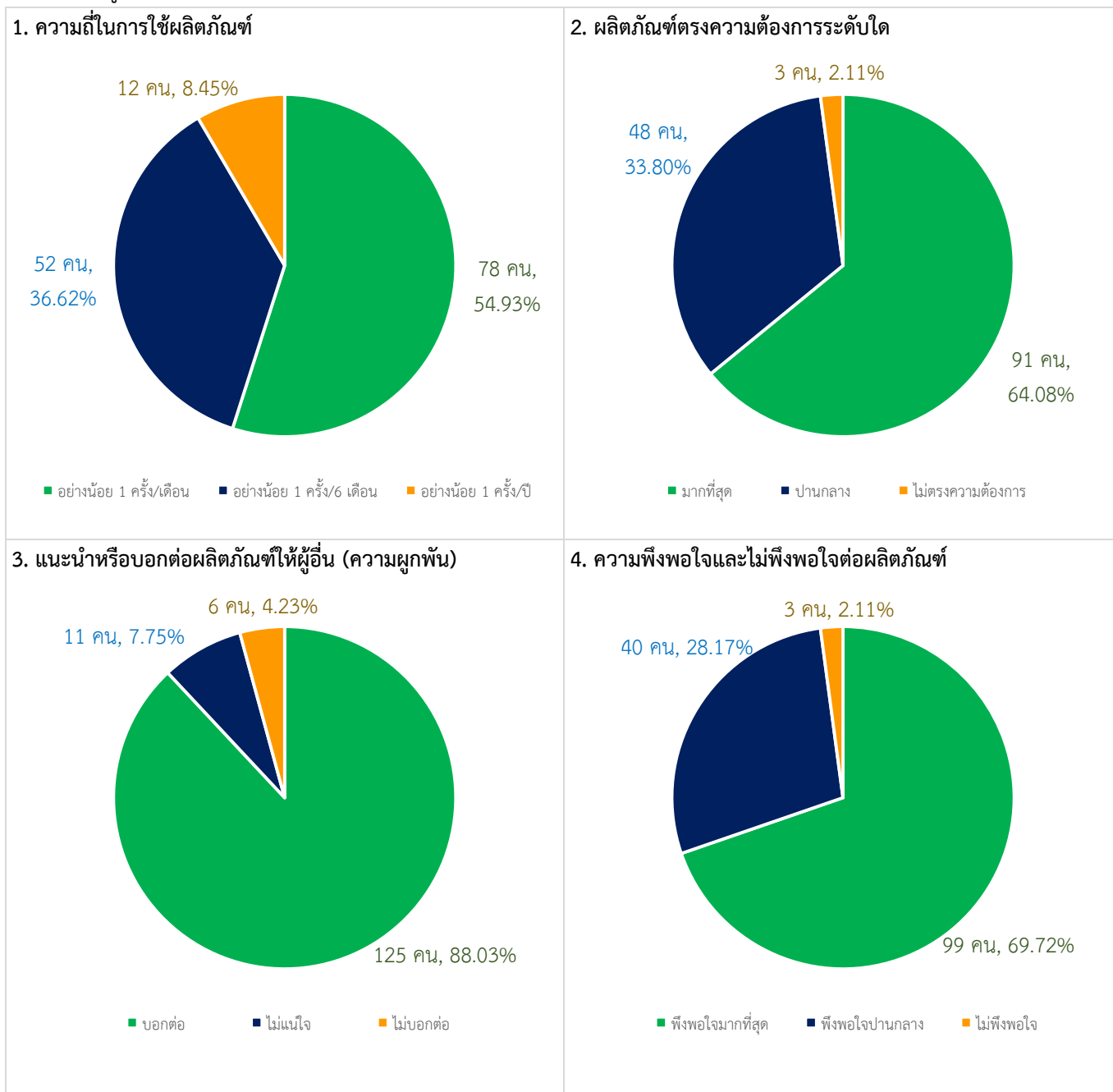
## 20. สาสุขอุ๋นใจ (คนไทยรอบรู้สุขภาพ)

## ส่วนที่ 1 ข้อมูลทั่วไป

ประเด็นคำถาม		จำนวน	ร้อยละ	ประเด็นคำถาม	จำนวน	ร้อยละ
ผู้ตอบแบบสำรวจ (คน)		142	-			
เพศ	หญิง	103	72.54	ชาย	39	27.46
อายุ	≤ 20 ปี	1	0.70	41 – 50 ปี	33	23.24
	21 – 30 ปี	27	19.01	51 – 60 ปี	32	22.54
	31 – 40 ปี	43	30.28	> 60 ปี	6	4.23
สถานภาพ	นักเรียน/นักศึกษา	2	1.41	พระภิกษุ/สามเณร/นักบวช/ผู้นำศาสนา	-	-
	ประชาชน	46	32.39	หน่วยงานภาครัฐในกระทรวงสาธารณสุข	65	45.77
	ภาคเอกชน	1	0.70	หน่วยงานภาครัฐนอกกระทรวงสาธารณสุข	28	19.72
เขตสุขภาพ	เขตสุขภาพที่ 1	14	9.86	เขตสุขภาพที่ 8	3	2.11
	เขตสุขภาพที่ 2	9	6.34	เขตสุขภาพที่ 9	7	4.93
	เขตสุขภาพที่ 3	3	2.11	เขตสุขภาพที่ 10	5	3.52
	เขตสุขภาพที่ 4	13	9.15	เขตสุขภาพที่ 11	23	16.20
	เขตสุขภาพที่ 5	20	14.08	เขตสุขภาพที่ 12	14	9.86
	เขตสุขภาพที่ 6	6	4.23	กรุงเทพมหานคร	17	11.97
	เขตสุขภาพที่ 7	8	5.63			
รู้จักผ่านช่องทาง (ผู้ตอบสามารถ ตอบได้มากกว่า 1 ช่องทาง)	ภาคีเครือข่ายร่วมขับเคลื่อนงาน	75	15.43	YouTube	25	5.14
	เจ้าหน้าที่กรมอนามัย	70	14.40	TikTok	12	2.47
	สื่อทีวี	49	10.08	LINE	30	6.17
	สื่อสิ่งพิมพ์/คู่มือ	47	9.67	Twitter (X)	4	0.82
	ผู้นำชุมชน/เสียงตามสาย	16	3.29	กระทู้	1	0.21
	Facebook	95	19.55	Instagram	6	1.23
	เว็บไซต์	56	11.52	อื่นๆ	-	-

## ส่วนที่ 2 การใช้งานและความพึงพอใจต่อ สาสุขอุ้งใจ (คนไทยรอบรู้สุขภาพ) ภายใน 1 ปี

มีผู้ตอบแบบสำรวจ จำนวน 142 คน

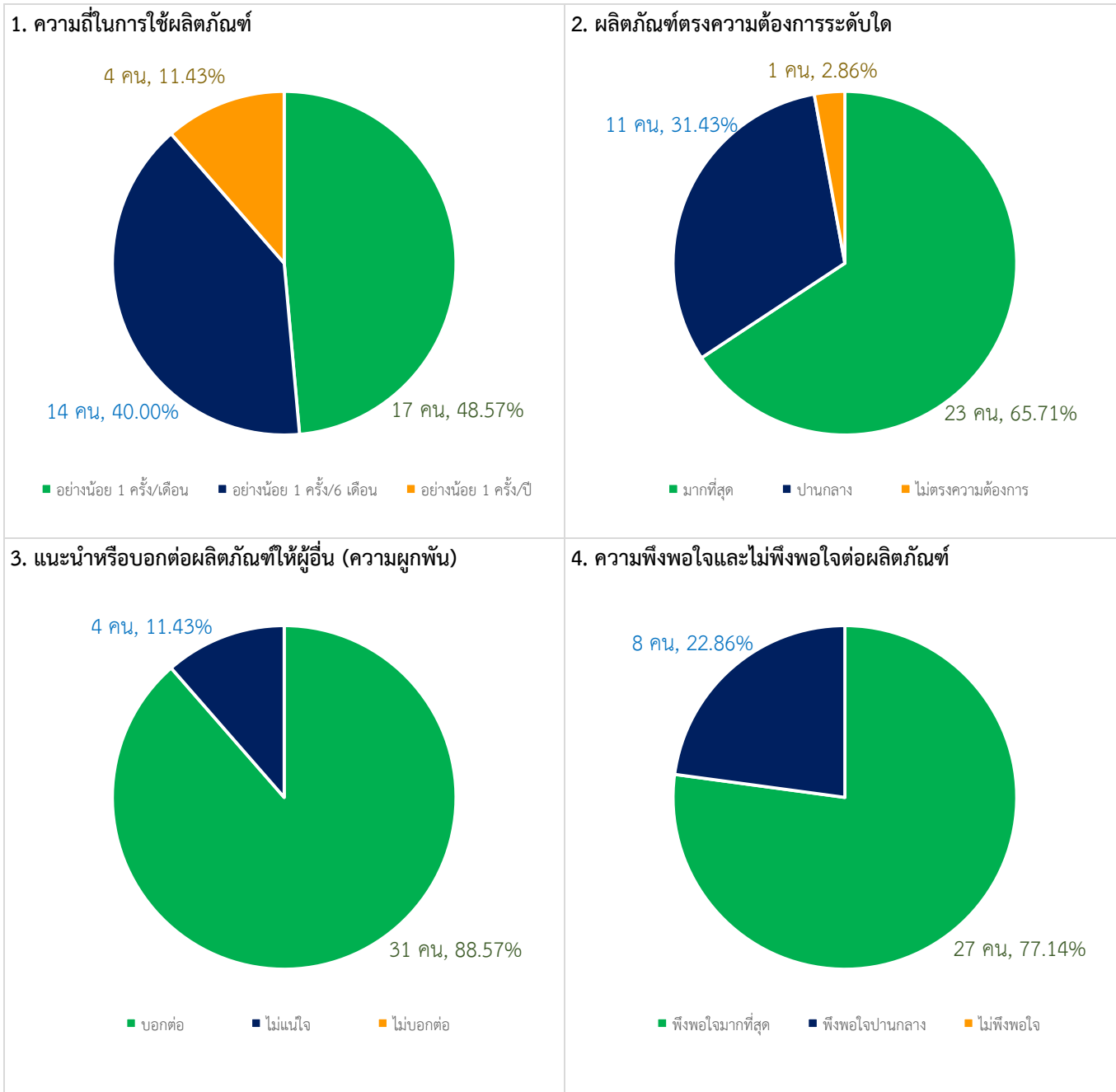


## 21. สาสุขซัวร์ (RRHL)

## ส่วนที่ 1 ข้อมูลทั่วไป

ประเด็นคำถาม		จำนวน	ร้อยละ	ประเด็นคำถาม	จำนวน	ร้อยละ
ผู้ตอบแบบสำรวจ (คน)		35	-			
เพศ	หญิง	28	80.00	ชาย	7	20.00
อายุ	≤ 20 ปี	-	-	41 – 50 ปี	8	22.86
	21 – 30 ปี	9	25.71	51 – 60 ปี	4	11.43
	31 – 40 ปี	9	25.71	> 60 ปี	5	14.29
สถานภาพ	นักเรียน/นักศึกษา	-	-	พระภิกษุ/สามเณร/นักบวช/ผู้นำศาสนา	-	-
	ประชาชน	11	31.43	หน่วยงานภาครัฐในกระทรวงสาธารณสุข	16	45.71
	ภาคเอกชน	1	2.86	หน่วยงานภาครัฐนอกกระทรวงสาธารณสุข	7	20.00
เขตสุขภาพ	เขตสุขภาพที่ 1	2	5.71	เขตสุขภาพที่ 8	-	-
	เขตสุขภาพที่ 2	1	2.86	เขตสุขภาพที่ 9	3	8.57
	เขตสุขภาพที่ 3	1	2.86	เขตสุขภาพที่ 10	-	-
	เขตสุขภาพที่ 4	7	20.00	เขตสุขภาพที่ 11	1	2.86
	เขตสุขภาพที่ 5	2	5.71	เขตสุขภาพที่ 12	2	5.71
	เขตสุขภาพที่ 6	3	8.57	กรุงเทพมหานคร	7	20.00
	เขตสุขภาพที่ 7	6	17.14			
รู้จักผ่านช่องทาง (ผู้ตอบสามารถ ตอบได้มากกว่า 1 ช่องทาง)	ภาคีเครือข่ายร่วมขับเคลื่อนงาน	13	11.82	YouTube	4	3.64
	เจ้าหน้าที่กรมอนามัย	21	19.09	TikTok	2	1.82
	สื่อทีวี	13	11.82	LINE	3	2.73
	สื่อสิ่งพิมพ์/คู่มือ	9	8.18	Twitter (X)	2	1.82
	ผู้นำชุมชน/เสียงตามสาย	6	5.45	กระทู้	4	3.64
	Facebook	18	16.36	Instagram	1	0.91
	เว็บไซต์	14	12.73	อื่นๆ	-	-

## ส่วนที่ 2 การใช้งานและความพึงพอใจต่อ สาสุขชัวร์ (RRHL) ภายใน 1 ปี มีผู้ตอบแบบสำรวจ จำนวน 35 คน



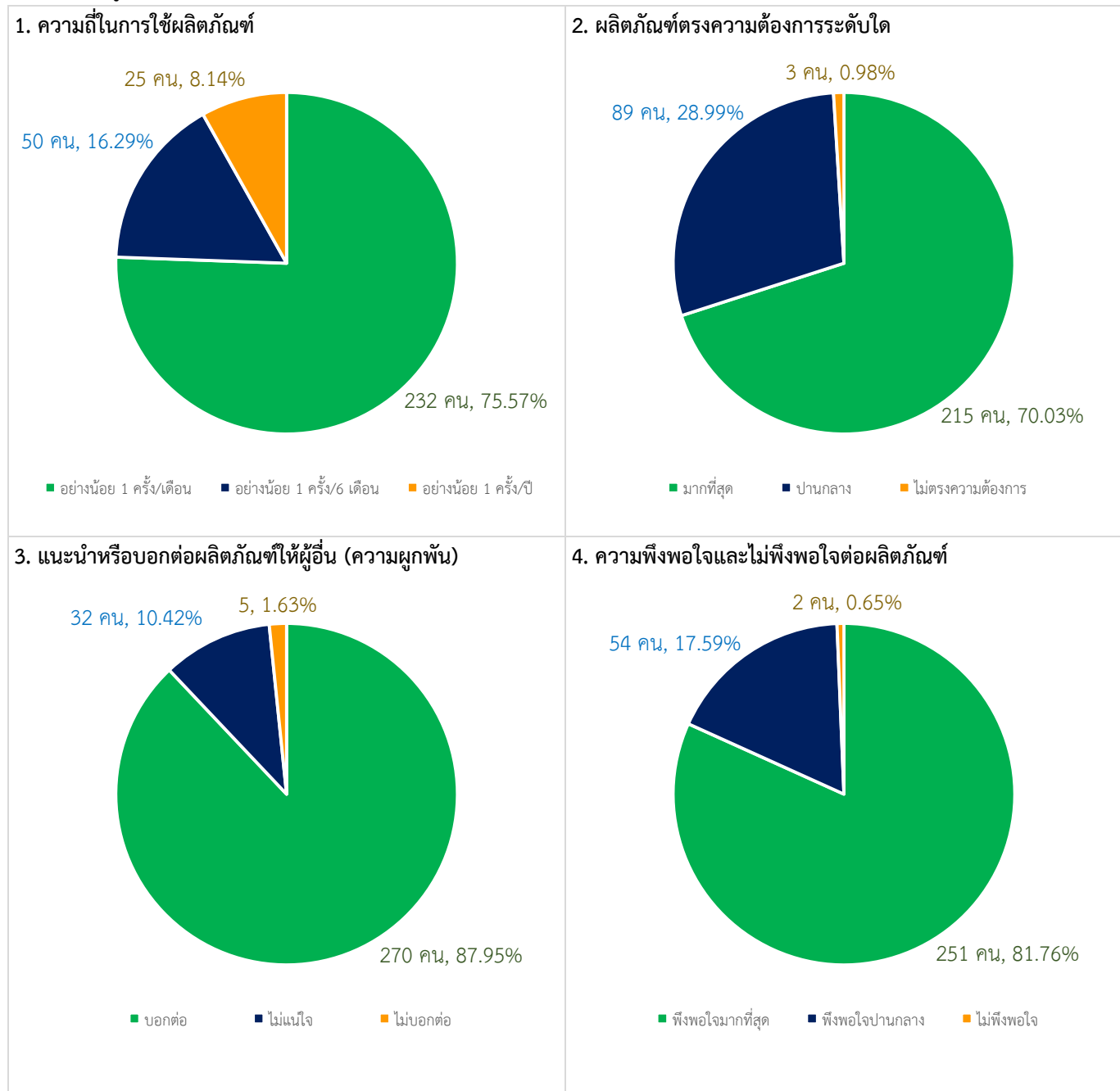
## 22. อนามัยโพล (Anamai Poll)

## ส่วนที่ 1 ข้อมูลทั่วไป

ประเด็นคำถาม		จำนวน	ร้อยละ	ประเด็นคำถาม	จำนวน	ร้อยละ
ผู้ตอบแบบสำรวจ (คน)		307	-			
เพศ	หญิง	224	72.96	ชาย	83	27.04
อายุ	≤ 20 ปี	9	2.93	41 – 50 ปี	69	22.48
	21 – 30 ปี	52	16.94	51 – 60 ปี	57	18.57
	31 – 40 ปี	82	26.71	> 60 ปี	38	12.38
สถานภาพ	นักเรียน/นักศึกษา	15	4.89	พระภิกษุ/สามเณร/นักบวช/ผู้นำศาสนา	-	-
	ประชาชน	153	49.84	หน่วยงานภาครัฐในกระทรวงสาธารณสุข	76	24.76
	ภาคเอกชน	12	3.91	หน่วยงานภาครัฐนอกกระทรวงสาธารณสุข	51	16.61
เขตสุขภาพ	เขตสุขภาพที่ 1	21	6.84	เขตสุขภาพที่ 8	10	3.26
	เขตสุขภาพที่ 2	16	5.21	เขตสุขภาพที่ 9	15	4.89
	เขตสุขภาพที่ 3	11	3.58	เขตสุขภาพที่ 10	6	1.95
	เขตสุขภาพที่ 4	34	11.07	เขตสุขภาพที่ 11	16	5.21
	เขตสุขภาพที่ 5	33	10.75	เขตสุขภาพที่ 12	35	11.40
	เขตสุขภาพที่ 6	35	11.40	กรุงเทพมหานคร	63	20.52
	เขตสุขภาพที่ 7	12	3.91			
รู้จักผ่านช่องทาง	ภาคีเครือข่ายร่วมขับเคลื่อนงาน	76	9.39	YouTube	34	4.20
	เจ้าหน้าที่กรมอนามัย	99	12.24	TikTok	19	2.35
	สื่อทีวี	64	7.91	LINE	71	8.78
	สื่อสิ่งพิมพ์/คู่มือ	50	6.18	Twitter (X)	8	0.99
	ผู้นำชุมชน/เสียงตามสาย	10	1.24	กระทู้	4	0.49
	Facebook	266	32.88	Instagram	15	1.85
	เว็บไซต์	93	11.50	อื่นๆ	-	-

**ส่วนที่ 2 การใช้งานและความพึงพอใจต่อ อนามัยโพล (Anamai Poll) ภายใน 1 ปี**

มีผู้ตอบแบบสำรวจ จำนวน 307 คน



## 23. สื่อมวลชนมีเดียกรมอนามัย (Anamai Media)

## ส่วนที่ 1 ข้อมูลทั่วไป

ประเด็นคำถาม		จำนวน	ร้อยละ	ประเด็นคำถาม	จำนวน	ร้อยละ
ผู้ตอบแบบสำรวจ (คน)		324	-			
เพศ	หญิง	261	80.56	ชาย	63	19.44
อายุ	≤ 20 ปี	1	0.31	41 – 50 ปี	89	27.47
	21 – 30 ปี	85	26.23	51 – 60 ปี	41	12.65
	31 – 40 ปี	96	29.63	> 60 ปี	12	3.70
สถานภาพ	นักเรียน/นักศึกษา	8	2.47	พระภิกษุ/สามเณร/นักบวช/ผู้นำศาสนา	2	3.70
	ประชาชน	95	29.32	หน่วยงานภาครัฐในกระทรวงสาธารณสุข	81	25.00
	ภาคเอกชน	14	4.32	หน่วยงานภาครัฐนอกกระทรวงสาธารณสุข	124	38.27
เขตสุขภาพ	เขตสุขภาพที่ 1	24	7.41	เขตสุขภาพที่ 8	3	0.93
	เขตสุขภาพที่ 2	17	5.25	เขตสุขภาพที่ 9	15	4.63
	เขตสุขภาพที่ 3	19	5.86	เขตสุขภาพที่ 10	15	4.63
	เขตสุขภาพที่ 4	33	10.19	เขตสุขภาพที่ 11	21	6.48
	เขตสุขภาพที่ 5	65	20.06	เขตสุขภาพที่ 12	26	8.02
	เขตสุขภาพที่ 6	21	6.48	กรุงเทพมหานคร	50	15.43
	เขตสุขภาพที่ 7	15	4.63			
รู้จักผ่านช่องทาง (ผู้ตอบสามารถ ตอบได้มากกว่า 1 ช่องทาง)	ภาคีเครือข่ายร่วมขับเคลื่อนงาน	140	12.69	YouTube	55	4.99
	เจ้าหน้าที่กรมอนามัย	177	16.05	TikTok	25	2.27
	สื่อทีวี	108	9.79	LINE	70	6.35
	สื่อสิ่งพิมพ์/คู่มือ	91	8.25	Twitter (X)	9	0.82
	ผู้นำชุมชน/เสียงตามสาย	34	3.08	กระทู้	7	0.63
	Facebook	223	20.22	Instagram	11	1.00
	เว็บไซต์	149	13.51	อื่นๆ (แม่ , โรงเรียน , เพื่อน , หนังสือราชการ)	5	0.45

## ส่วนที่ 2 การใช้งานและความพึงพอใจต่อ สื่อมัลติมีเดียกรมอนามัย (Anamai Media) ภายใน 1 ปี

มีผู้ตอบแบบสำรวจ จำนวน 324 คน

